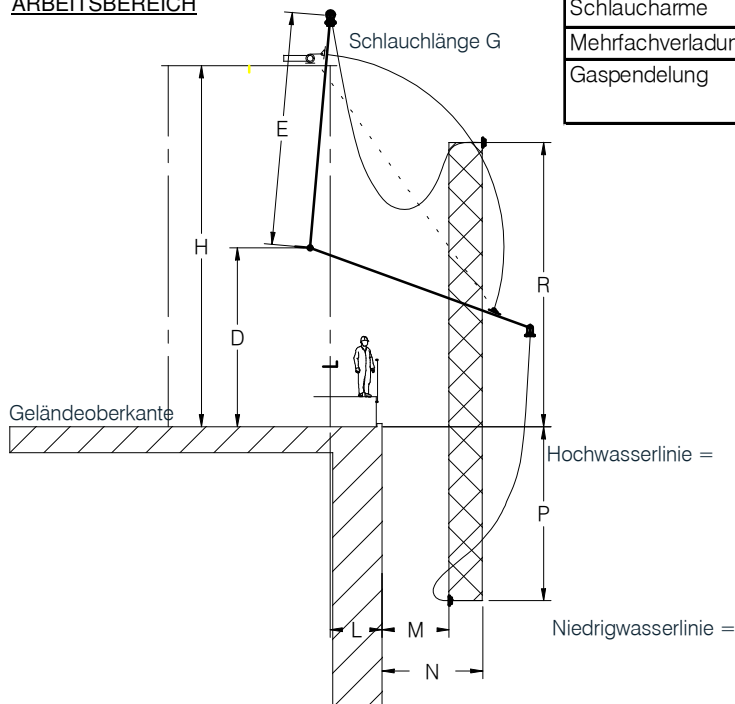


ITEM	SPEZIFIKATION
Abmessungen	DN80 (3"), DN100 (4"), DN150 (6"), DN200 (8")
Werkst. Arm	Edelstahl, Stahl, PTFE ausgekleidet
Werkst. Schlauch	Composite, PTFE ausgekleidet, Gummi
Anschlüsse	ANSI-/DIN-Flansch
Drehgelenk	30-2000 (Standard), 30-3620 (PFA ausgekl.)
Dichtungen	PTFE, Viton, EPDM
Bedienung	elektrisch / hydraulisch
Steuerung	feststehender Bedienungsstand, Funkfernsteuerung

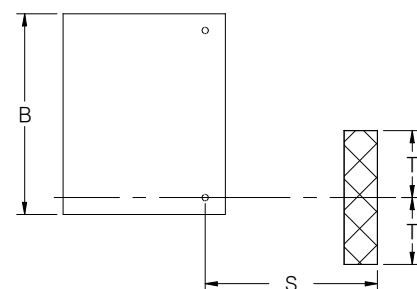
NR.	BENENNUNG
1	Stahlkonstruktion
2	Schlauchschwenkarm
3	Produktschlauch
4	Drehgelenk
5	Anschlussstück
6	Winde
7	Hydraulischer Teleskopkran

VORTEILE	
kompakte Konstruktion	Geringer Bedarf an Landungsbrückenfläche als bei vergleichbarer Anzahl einzelner Schiffsverladearme
anwendungsorientiertes Design	Größe, Länge und Nennweite entsprechend der Anwenderspezifikation frei wählbar
einfache Bedienung	Optimales Handling mittels Fernbedienung
Zuordnung der Schlaucharme	Produktgruppenzuordnung der Schlaucharme möglich
Mehrfachverladung	Gleichzeitige Verladung unterschiedlicher Produkte
Gaspendelung	Problemlose Zuordnung einzelner Schlaucharme zur Dämpferückführung möglich

ARBEITSBEREICH



Draufsicht



technische Änderungen vorbehalten