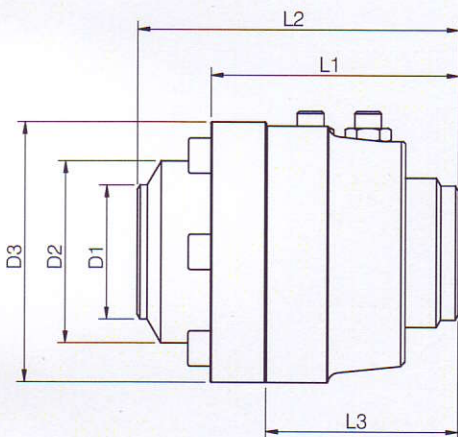
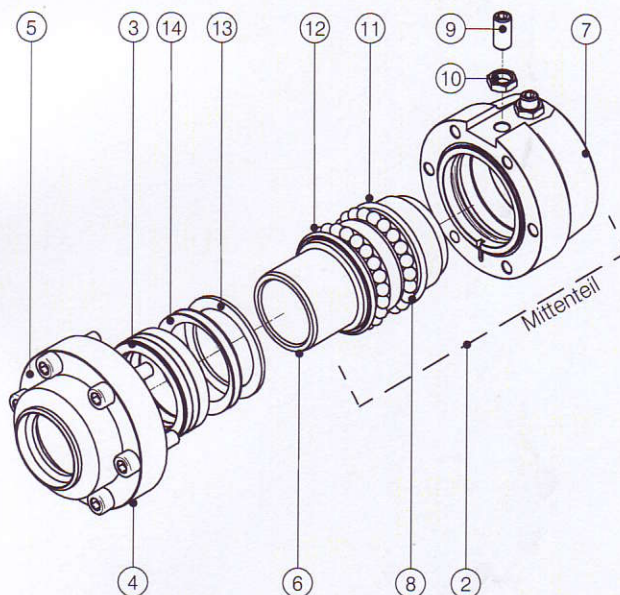


ITEM	SPEZIFIKATION
Abmessungen	DN50 (2"), DN80 (3"), DN100 (4")
Gelenkflansch	Edelstahl 1.4571
Innenkörper	Edelstahl 1.4571
Außenkörper	Stahl 42CrMo4
Dichtungen	PTFE, Graphit, Kalrez
Anschlüsse	ANSI-/DIN-Flansch, Sweißende

PROZESSDATEN	WERT/GRÖßE
Druck	bis 50 bar
Temperatur (PTFE)	-50°C / +200°C
Temperatur (Graphit/Kalrez)	-40°C / +320°C



NW	ABMESSUNGEN							GEWICHT	
	D1	D2	D3	L1	L2	L3	S	komplett	Mittenteil
mm   inch	mm	mm	mm	mm	mm	mm	mm	kg	kg
50   2"	60	82	117	112	145	87	2,77 / 3,54	5,2	3,5
80   3"	89	116	152	112	155	87	3,05 / 5,94	8,0	5,0
100   4"	114	139	175	112	160	87	3,05 / 6,02	10,0	6,6



NR.	BENENNUNG	MENGE		
		50	80	100
2	Mittenteil	1	1	1
3	Mediumdicht. PTFE	1	1	1
3	Mediumdicht. grafiet	1	1	1
4	Gelenkflansch	1	1	1
5	Schraube	6	8	10
6	Innenkörper *	1	1	1
7	Außenkörper *	1	1	1
8	Kugel	44	64	78
9	Kugelstopfen	2	2	2
10	Mutter	2	2	2
11	Staubdicht. PTFE	1	1	1
11	Staubdicht. Kalrez	1	1	1
12	Kammerdicht. PTFE	1	1	1
12	Kammerdicht. Kalrez	1	1	1
13	Feder	1	1	1
14	Druck abdichtung	1	1	1

\* nur als Bausatz Mittenteil lieferbar

technische Änderungen vorbehalten