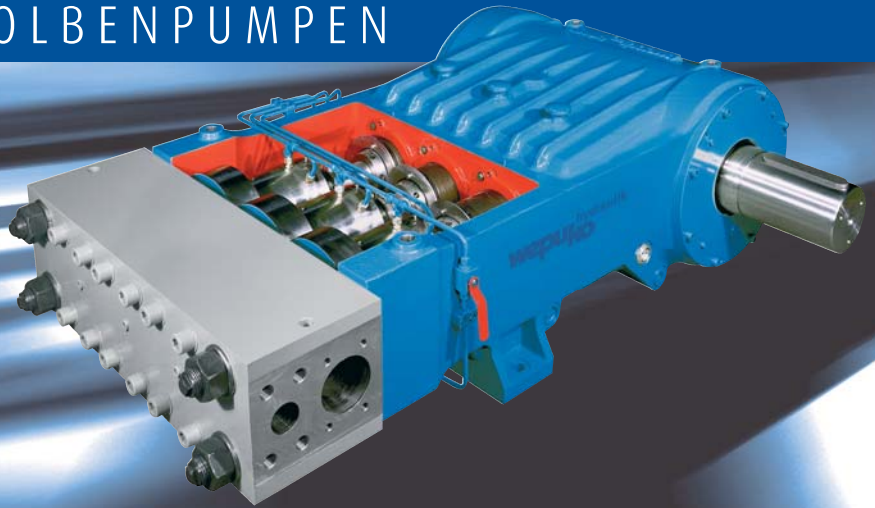


HOCHDRUCK-DREIKOLBENPUMPEN



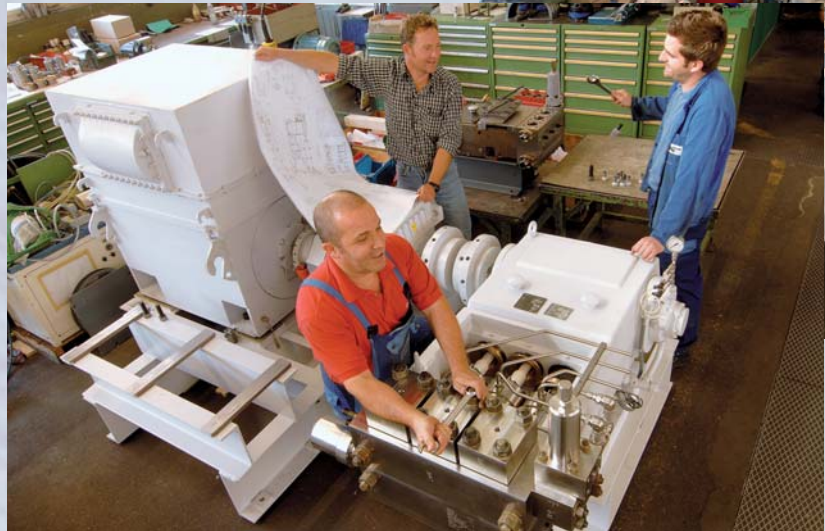
Baureihe DP

DAS WISSEN UM IHREN NUTZEN.



Das Entscheidende zählt.

Seit unserer Unternehmensgründung im Jahre 1932 hat sich bei Wepuko viel verändert. Längst sind wir zu einem Komplettanbieter geworden, bei dem Sie kompakte Serviceleistungen und eine Vielzahl an Produkten rund um die Wasserhydraulik, Prozesstechnik und Ölhydraulik erhalten. Ganz bewusst konzentrieren wir uns auf diese drei anspruchsvollen Gebiete. Indem wir unser Know-how bündeln, entwickeln wir hochwertige Baureihen und individuelle Lösungen, die ganz auf Ihre speziellen Anforderungen zugeschnitten sind. Der zielgerichtete Dialog mit Ihnen beginnt während der Planungsphase und zieht sich durch sämtliche Prozesse. So stellen wir gemeinsam mit Ihnen sicher, dass Produkte von höchster technischer Qualität und wirtschaftlicher Effizienz entstehen. Dass wir ausschließlich „Made in Germany“ fertigen, versteht sich von selbst. Von der Entwicklung über die Produktion bis zum Vertrieb geben wir nicht eine einzige Leistung aus der Hand. Denn vom End-



produkt hängt zu viel ab, als dass wir irgendetwas dem Zufall überlassen.

Der Anspruch an Qualität.

Jedes Produkt aus unserem Hause ist von höchster Qualität. Auch deshalb, weil wir ausschließlich beste Materialien verwenden. Etwa hochwertigen Schmiedestahl bei Kurbelwellen oder spezielle Lagermetalle bei Gleitlagern der Pleuelstangen. Oder Speziallegierungen bei Kreuzköpfen in gehobenen Führungen. Entscheidend ist

die lange Produkt-Lebensdauer selbst unter Dauerbelastung. Über die Materialien hinaus legen wir beim Endprodukt höchsten Wert auf kurze Wartezeiten und somit minimale Stillstandzeiten. Auch das ist Qualität.

Zertifikate als Sicherheit.

Zeitnahe Zertifizierungen gehören ebenso zu unserem Qualitätsmanagement. Sie geben Ihnen zusätzliche Sicherheit – und uns auch.



Die schnelle Ersatzteilbeschaffung selbst nach langjähriger Betriebszeit.

Sie sehen, auf uns ist weltweit Verlass.

Lernen wir einander kennen.

Um Sie persönlich kennen zu lernen, präsentieren wir uns auf zahlreichen internationalen Fachmessen.

Auf unserer Website www.wepuko.de sehen Sie, wann wir wo ausstellen.

Wepuko - auf 5 Kontinenten sind wir vertreten

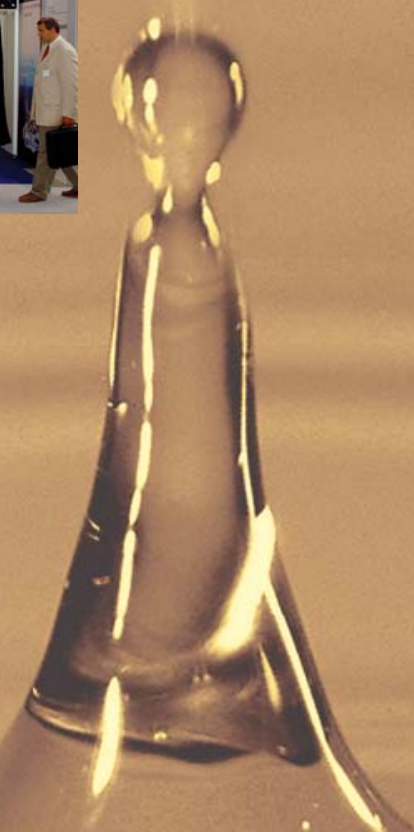
Zufriedene Kunden weltweit.

Jedes Projekt ist das wichtigste Projekt.

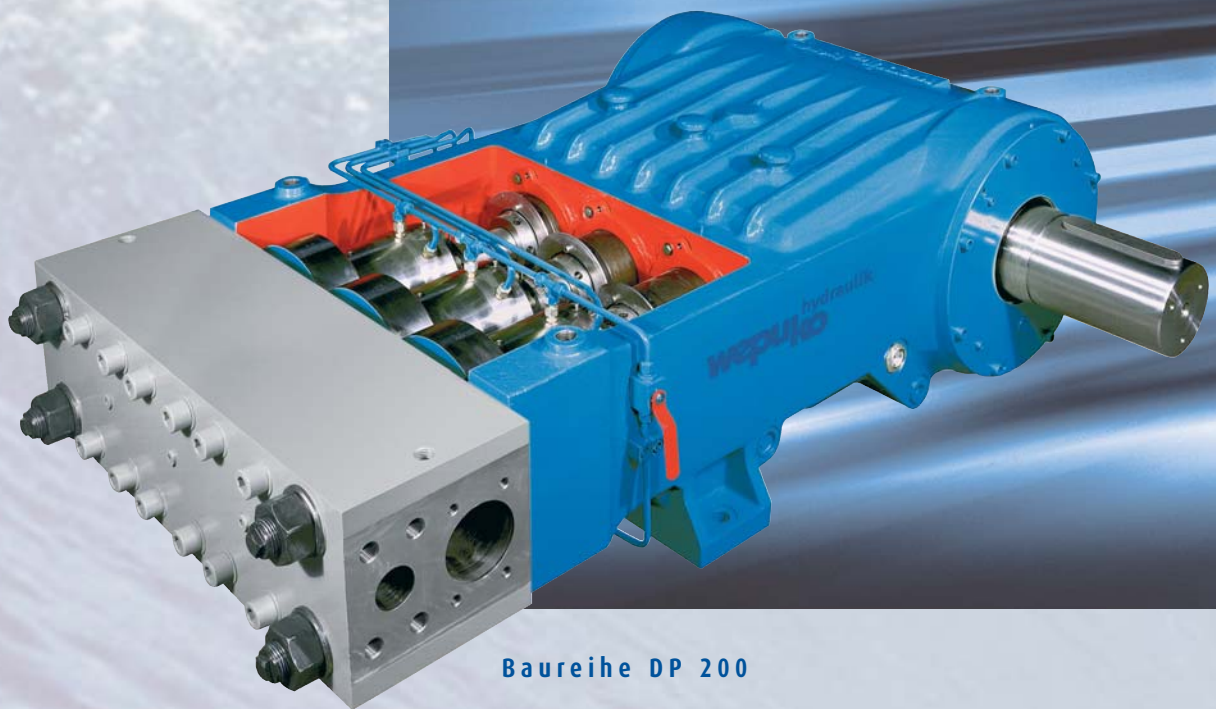
So lautet seit jeher unsere Maxime. Das Resultat sind treue und zufriedene Kunden in aller Welt. Darauf sind wir stolz!

Wir sind für Sie da. Immer und überall.

Ganz gleich, wann und wo Sie uns brauchen — wir sind für Sie da! Mehr als 50 Vertretungen auf fünf Kontinenten halten all die Services und Leistungen bereit, die Sie zu Recht von uns erwarten: Die Planung, Produktion und Lieferung von Anlagen, Komponenten und Systemen. Die Betreuung sämtlicher Projekte von der Projektierung bis zur Inbetriebnahme.



KONZEPTION UND DESIGN DER PUMPENTYPEN DP



Baureihe DP 200

Stark in der Leistung, anspruchsvoll im Design.

Die Pumpentypen der Baureihen DP 200 und DP 400 sind für höchste Dauerbelastung konzipiert. Dass sie währenddessen auf unverändert hohem Niveau laufen, macht sie zur idealen Lösung Ihrer individuellen Anforderungen. Und dass sie ein

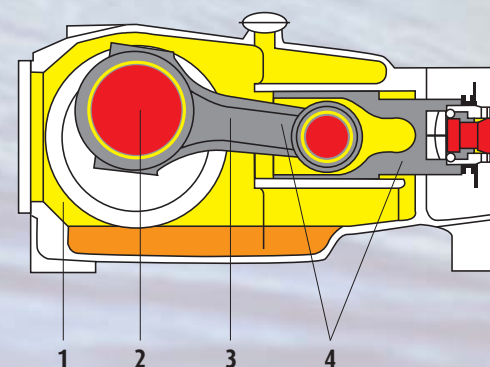
anspruchsvolles Design aufbieten, unterstreicht ihre Dynamik zusätzlich.

Pumpentypen Baureihe DP 200

DP 205, DP 207, DP 209, DP 212.

Pumpentypen Baureihe DP 400

DP 403, DP 405, DP 406, DP 408,
DP 410, DP 412.



Anwendungen + Branchen

Wasserhydraulik

Stahl- und NE-Industrie

- Entzunderung direkt
- Entzunderung Akku
- Hydrostatische Lager

Pressenantriebe

- Stahl- und NE-Industrie
- Spanplattenfertigung

Industriereinigung

Druckprüfung

Prozesstechnik

Öl und Gas

- Well Service Pumpen
- Well Stimulation Pumpen
- Gasbehandlung
- Produced-Water Pumpen
- Glycol und Methanol Injektionspumpen
- CO₂ Injektionspumpen
- Hydraulic Powerpacks
- Pumpen für statische Druckproben
- Injektionspumpen
- Transportpumpen

Raffinerien und Chemische Industrie

- Wash Water Pumpen
- Injektions- und Fütterpumpen

Nahrungsmittelindustrie

- CO₂-Extraktion

Kernkraftwerke

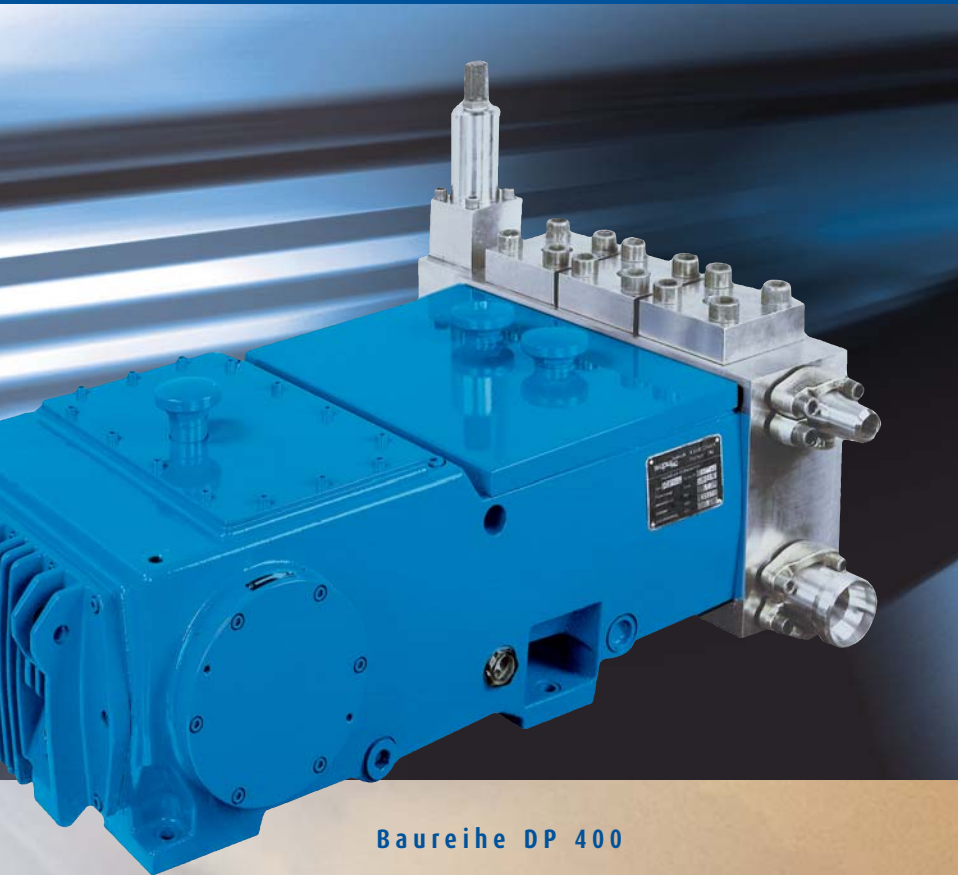
- Borsäure-Injektionspumpen für Nuklearkraftwerke
- Boiler Feed Pumpen

Pharma und Kosmetikindustrie

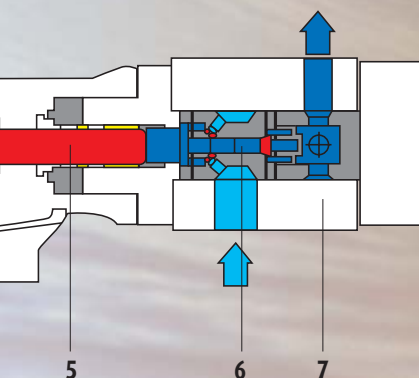
- Reaktor-Fütterpumpen
- CO₂-Extraktionspumpen
- Waschmittel Slurry Pumpen

Holzindustrie

- CO₂ Pumpen für Imprägnierung

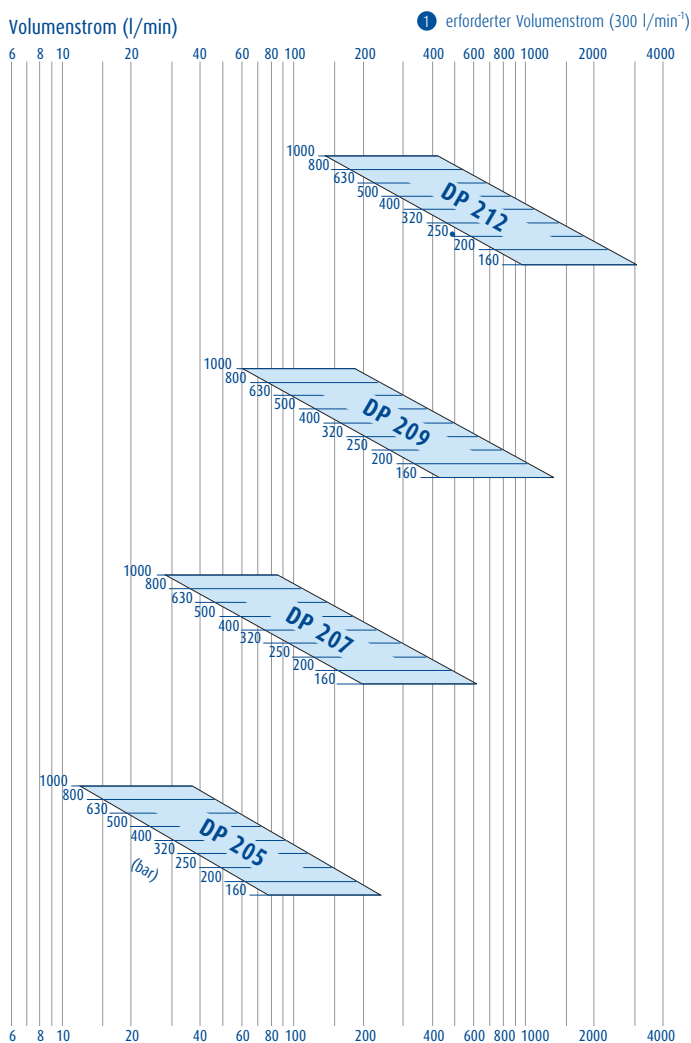


Baureihe DP 400



1. Triebwerksgehäuse
2. Kurbelwelle
3. Pleuel
4. Kreuzkopf
5. Kolben
6. Zentralventil
7. Ventilstock

AUSWAHLTABELLE PUMPENTYPEN DP200 / DP400



DP	bar	1/min.	l/min.
DP 205	0 - 1000	207 - 657	11 - 168,4
DP 207	0 - 1000	193 - 604	28,4 - 449,1
DP 209	0 - 1000	165 - 522	60,9 - 1030,2
DP 212	0 - 1000	148 - 471	135,7 - 2000

DP	bar	1/min.	l/min.
DP 403	0 - 1000	286 - 820	4,2 - 99,6
DP 405	0 - 1000	236 - 657	12,8 - 271,5
DP 406	0 - 1000	207 - 604	24,0 - 513,2
DP 408	0 - 1000	193 - 522	42,8 - 926,5
DP 410	0 - 1000	165 - 471	72,3 - 1577,8
DP 412	0 - 1000	148 - 418	129,8 - 2000

VIELE MÄRKTE. KOMPROMISSLOSE LEISTUNG.



Öl- und Gasindustrie - On- und Offshore



Stahlindustrie - Entzunderung



Stahlindustrie - Pressenantriebe



Chemische Industrie



WEPUKO. GUT ZU WISSEN.



Wepuko-Hydraulik GmbH

Max-Planck-Straße 10
72555 Metzingen, Germany
Telefon +49(0) 71 23-18 05-0
Telefax +49(0) 71 23-4 12 31
E-Mail wepuko@wepuko.de
Web www.wepuko.de

Dass wir deutschlandweit zu den führenden Unternehmen unserer Branche zählen, hat gute Gründe. Dass uns weltweit vertraut wird, ebenso.

Was immer wir für Sie tun dürfen
– diese Gewissheit haben Sie stets:
Wir liefern Ihnen nicht weniger als die

optimale Lösung für Ihre gestellte Anforderung.
Unsere gesamte Struktur richtet sich aus am hohen Selbstanspruch bester Qualität und optimierter Wirtschaftlichkeit. Das geht nur durch kurze Prozesswege, flexibles Handeln und ständiger Innovation. Gut, dass wir das wissen.
Willkommen bei Wepuko!

www.wadambach.de

Ihr Wepuko Vertriebspartner



Ihr Weg zu uns.

