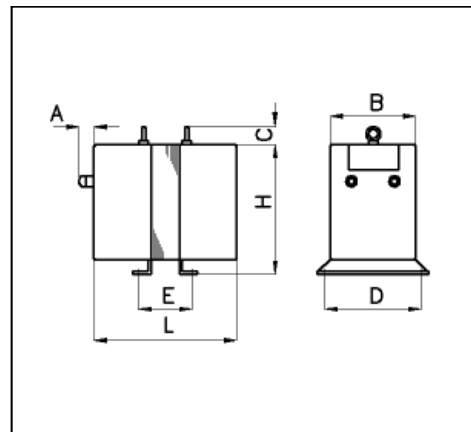


Magnetischer Spannungskonstanthalter, Serie SDM

Magnetic Constant Voltage Transformer, series SDM



Magnetische Spannungskonstanthalter SDM

- Stabilisieren Spannungsschwankungen von 88 bis 121 V AC bzw. 176 bis 242 V AC mit +1,5%, Funktionsbereich: 77 bis kurzzeitig 132 V AC bzw. 154 V bis kurzzeitig 264 V AC,
- dämpfen asymmetrische Störspannungsspitzen mit 40...60 dB,
- überbrücken kurzzeitige Spannungseinbrüche bis 10 ms,
- sind eingangs- und ausgangsseitig auf 110 oder 220 V AC umklemmbar.

Magnetic constant voltage transformers SDM

- Stabilize voltage variations between 88 and 121 V AC or 176 and 242 V AC with $\pm 1,5\%$; operating range 77 to 132 V AC (short-term) or 154 V to 264 V AC (short-term)
- suppress asymmetrical interference voltage spikes with 40...60 dB,
- bridge short-term voltage breaks up to 10 ms,
- can be used at in- and output voltages of 110 V and 220 V AC.

Typ	SDM 110	SDM 225	SDM 450	SDM 720	SDM 900	SDM 1350	Type
Ausgangsleistung [VA] bei U_A 220 V / 110 V	108/96	225/200	450/400	720/640	900/800	1350/1200	Output power [VA] at U_o 220 V / 110 V
Eingangsnennspannung	wahlweise ¹⁾ 110 V / 220 V AC +10%...-30% alternativ ¹⁾ 110 V / 220 V AC +10%...-30%						Input voltage
Ausgangsnennspannung	wahlweise ¹⁾ 110 V 220 V, sinusförmig, kurzschlussfest alternativ ¹⁾ 110 V / 220 V AC, sinusoidal, short-circuit-proof						Output voltage
Frequenz	wahlweise ¹⁾ 50/ 60 Hz (keine Frequenzwandlung) alternativ ¹⁾ 50/ 60 Hz (no frequency converting)						Frequency
Regelgenauigkeit (statisch) bei $U_E \pm 10\%$, 100% Last	$\pm 1\%$						Control accuracy (static) at $U_i \pm 10\%$, 100% Load
Regelgenauigkeit (statisch) bei $U_E +10/-20\%$, 100% Last	$\pm 1,5\%$						Control accuracy (static) at $U_i +10/-20\%$, 100% load
Regelgen. (statisch) bei $U_E +10/-20\%$, 0...100% Last	+2,5%/ -1,5%						Control accuracy (static) at $U_i +10/-20\%$, 0...100% load
Ausregelzeit	20...60 ms						Correction time
Überbrückungszeit bei I_N	typ. 10 ms						Bridging time at nom. load
Oberwellengehalt	<5% bei ohmscher Last / at ohmic load						Distortion factor
Asymm. Dämpfung im Bereich 10...100 kHz	60...40 dB						Asymm. interference attenuation (10...100 kHz)
Schutzart / Vorschriften	IP 00 / CE; EN55011 KlasseB/classB, EN60555-2; VDE0570-1,-2-12; EN61558-1,-2-12						Protection / standards
zul. Umgebungstemperatur	-25°C...+40°C						Ambient temperature
Gewicht [kg]	6,5	11,0	15,5	22,0	31,0	43,0	Weight [kg]
Abmessungen L/B/H A/C in mm	210/100/181 22/ -	242/147/216 24/ -	264/147/216 24/ -	294/147/216 24/ -	261/210/302 26/38	299/210/302 26/38	Dimensions L/B/H A/C in mm
Befestigungsm. D/E in mm	120/59	165/66	165/88	165/118	235/82	235/120	Mounting dim. D/E in mm
Anschluß	Klemmleiste / terminal screw						Connection

¹⁾ Umklemmbar auf Klemmleiste (Achtung: SDM-Konstanthalter sind keine Frequenzwandler, die Ausgangsfrequenz = Eingangsfrequenz)

¹⁾ Changeable on screw terminal strip (attention: SDM-stabilizers do not change frequency, the output frequency = input frequency)

Alle Daten gelten für Geräte im betriebswarmen Zustand.

All datas are due for units in operational warm status.

Fehler und Änderungen vorbehalten.

Errors and subject to change reserved.