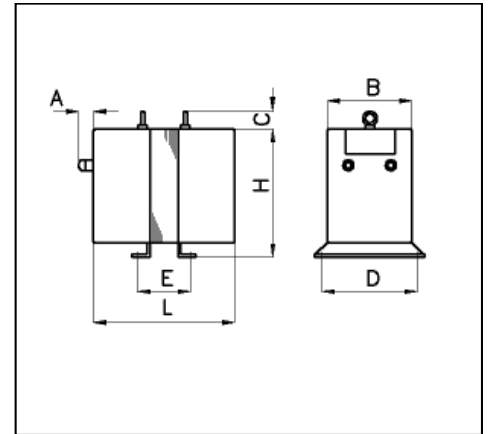


Magnetischer Spannungskonstanthalter, Serie SD

Magnetic Constant Voltage Transformer, series SD



Magnetische Spannungskonstanthalter SD

- Stabilisieren Spannungsschwankungen von 184 bis 253 V AC $\pm 1\%$; Funktionsbereich: 161 bis kurzzeitig 276 V AC,
- dämpfen asymmetrische Störspannungsspitzen mit 40...75 dB,
- überbrücken kurzzeitige Spannungseinbrüche bis 10 ms,
- sind ab SD 250 umklemmbar zwischen hoher Regelgenauigkeit und erhöhter Störspannungsdämpfung.

Magnetic constant voltage transformers SD

- Stabilize voltage variations between 184 and 253 V AC with $\pm 1\%$; operating range 161 to 276 V AC (short-term),
- suppress asymmetrical interference voltage spikes with 40...75 dB,
- bridge short-term voltage breaks up to 10 ms,
- switchable between high precision regulation and higher noise suppression from model SD 250 onwards.

Typ	SD 30	SD 60	SD 120	SD 250	SD 500	SD 800	SD 1000	SD 1500	SD 2000	SD 3000	Type
Ausgangsleist. ¹⁾ [VA]	30	60	120	250	500	800	1000	1500	2000	3000	Output power ¹⁾ [VA]
Eingangsspannung, Frequenz	230 V AC ¹⁾ +10...-30%, 50 Hz										Input voltage, frequency
Ausgangsspannung	230 V AC ¹⁾ , sinusförmig, kurzschlussfest / sinusoidal, short-circuit-proof										Output voltage
Wirkungsgrad	62%	68%	76%	83%	88%	91%	88%	92%	91%	91%	Efficiency
Regelgenauigkeit (stat.) bei $U_E \pm 10\%$, I_N	$\pm 0,5\%$			$\pm 0,5\%$ (in Schaltungen mit erhöhter Dämpfung $\pm 2\%$) $\pm 0,5\%$ (in circuit for increased attenuation $\pm 2\%$)							Accuracy (static) at $U_I \pm 10\%$, I_N
Regelgenauigkeit (stat.) bei $U_E +10/-20\%$, I_N	$\pm 1\%$			$\pm 1\%$ (in Schaltungen mit erhöhter Dämpfung $\pm 3\%$) $\pm 1\%$ (in circuit for increased attenuation $\pm 3\%$)							Accuracy (static) at $U_I +10\%/-20\%$, I_N
Regelgenauigkeit (stat.) bei $U_E +10/-20\%$, $0...I_N$	+3,5 %/ -1 %		+2 %/ -1 %	+2 %/ -1 % (in Schaltungen mit erhöhter Dämpfung +5 %/ -3 %) +2 %/ -1 % (in circuit for increased attenuation +5 %/ -3 %)							Accuracy (static) at $U_I +10\%/-20\%$, $0-I_N$
Ausregelzeit	20...60 ms										Correction time
Überbrückungszeit I_N	typ. 10 ms										Bridging time at I_N
Oberwellengehalt	< 4%			<5%							Distortion factor
Asymm. Dämpfung (10...100 kHz)	60...40 dB			75...60 dB (in Schaltungen für hohe Konstanz 60...40 dB) 75...60 dB (in circuit for high stability 60...40 dB)							Asymm. interference att. (10 kHz...1 kHz)
Schutzart / Vorschr.	IP 00 / CE; EN 55011 KlasseB/class B, EN 60555-2; VDE 0570-1,-2-12; EN 61558-1,-2-12										Protection / standards
Umgebungstemperatur	-25°C...+40°C										Ambient temperature
Gewicht	2,6 kg	3,6 kg	6,4 kg	11 kg	15,5 kg	22 kg	31 kg	43 kg	56 kg	82 kg	Weight
Abmessungen L/B/H A/C in mm	174/75/138 22/ -	190/75/138 22/ -	210/100/181 22/ -	242/147/216 24/ -	264/147/216 24/ -	294/147/216 24/ -	261/210/302 26/38	299/210/302 26/38	392/210/302 26/38	459/210/302 26/38	Dimensions L/B/H A/C in mm
Bef. D/E in mm	92/42	92/58	120/59	165/66	165/88	165/118	235/82	235/120	235/153	235/220	Mount.dim. D/E in mm
Anschluß	Klemmleiste / terminal strip										Connection

¹⁾ Andere Spannungen, Frequenzen und Ausgangsleistungen auf Anfrage möglich, Ausführungen mit 220 V AC siehe Serie SDM

¹⁾ Other voltages, frequencies and output power on demand, version with 220 V AC see serie SDM

Alle Daten gelten für Geräte im betriebswarmen Zustand.
Irrtum und Änderung vorbehalten.

All datas for units in function warm status.
Error and subject to changes reserved.