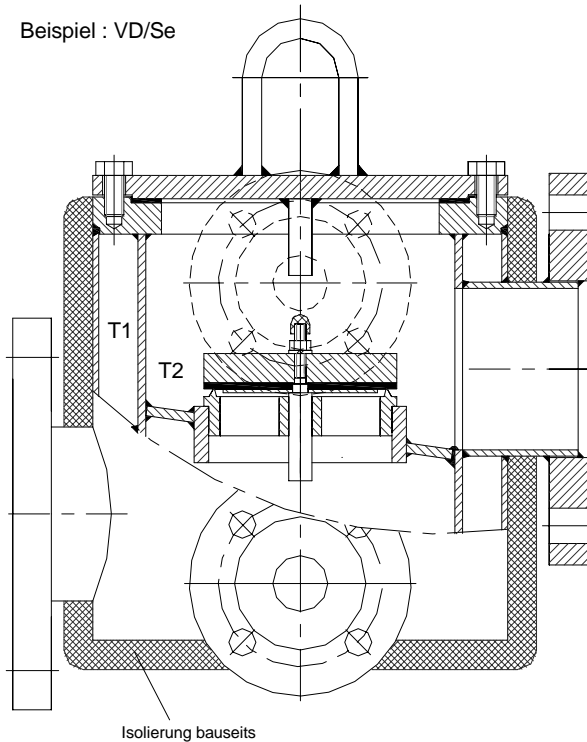


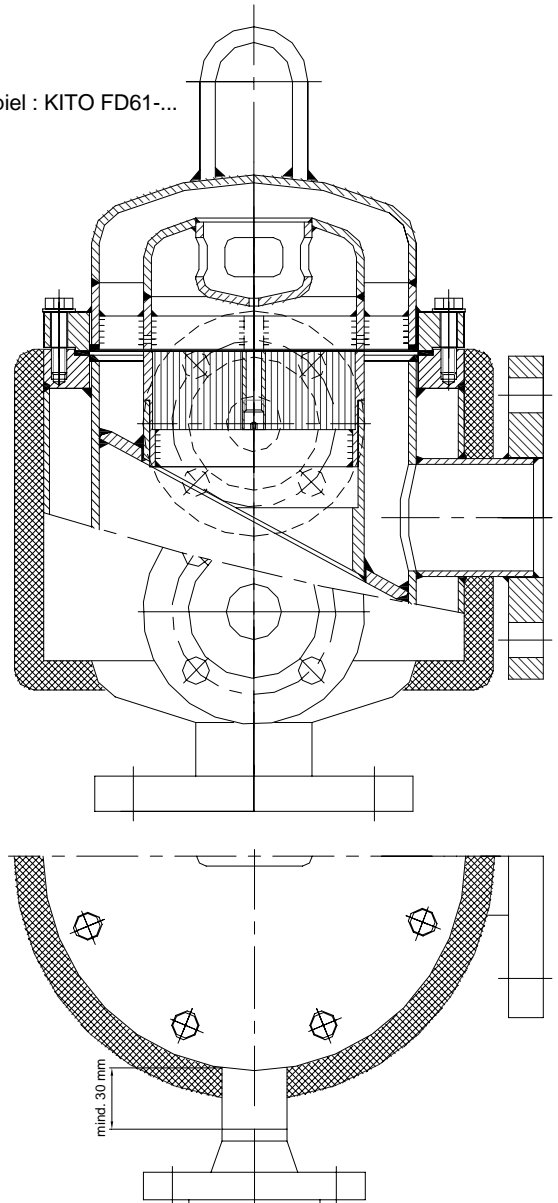
Heizmäntel für KITO-Schnellausgleichventile, Explosionsrohr- und Detonationsssicherungen

Rohrleitungsarmaturen mit und ohne KITO-Sicherung

Beispiel : VD/Se



Beispiel : KITO FD61-...



Spezielle Typblätter für KITO-Armaturen
mit Heizmantel auf Anfrage

Wärmeverlust an isolierten KITO-Rohrleitungsarmaturen.
Temperaturdifferenz vom Heizraum T_1 zum Gehäuseinnenraum T_2 ca. 25°C
(siehe PTB-Bericht bei VbF-Sicherungen).

Änderungen vorbehalten

Standard-Ausführung

Armaturengehäuse : Stahlguß 1.0619, Stahl,
Edelstahl 1.4408 / 1.4571
Heizmantel : Stahl, Edelstahl 1.4301 / 1.4571
Anschlußflansche : DN 15 DIN 2633 (altern. DN 25)
Prüfdruck : 15 bar
Max. Betriebsdruck : 10 bar

Verwendung

Warmwasser-/Dampfheizung, als Frostschutz oder zur
Temperaturerhaltung in den Armaturengehäusen.
max. Beheizungstemperatur :

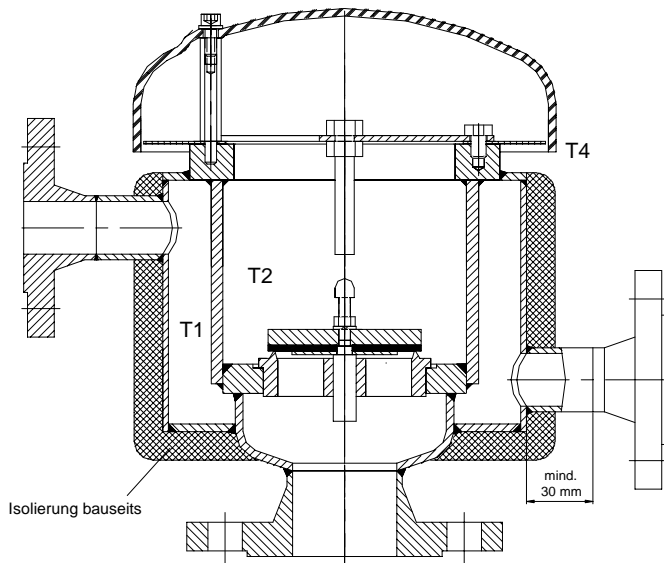
- A) Armaturen mit KITO-Sicherung (z.B. KITO FD61-...) bei
brennbaren Produkten der Gefahrenklasse AI, AII und B
 85°C
- B) Armaturen mit KITO-Sicherung bei brennbaren Produkten
der Gefahrenklasse AIII 110°C .
- C) Armaturen ohne KITO-Sicherung (z.B. KITO VD/Se) bei
brennbaren Produkten 150°C und bei nicht brennbaren
Produkten 200°C .

Weitere Werkstoffe, Sonderbeheizungen usw. auf Anfrage !

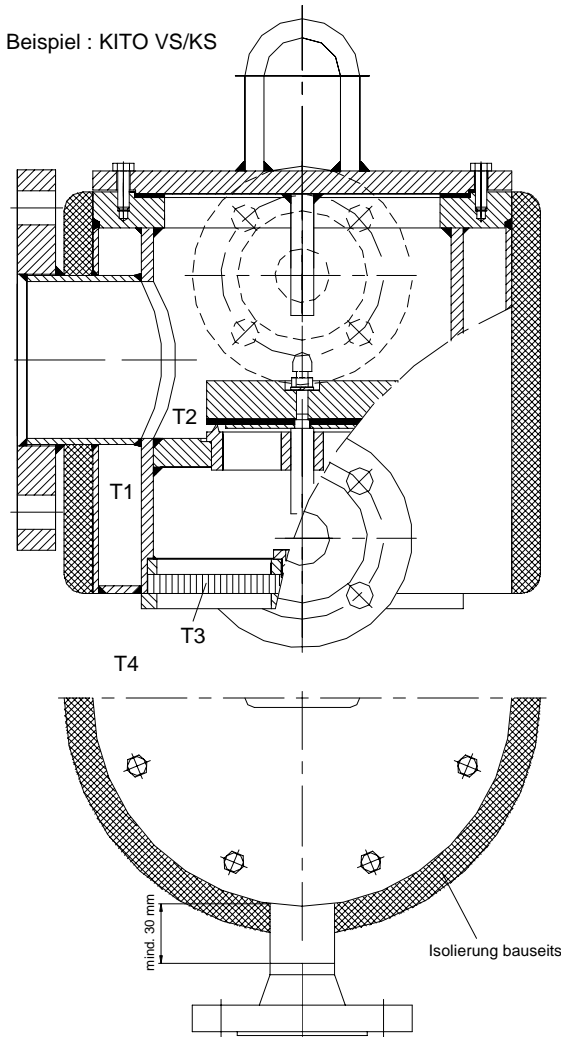
Heizmäntel für KITO-Schnellausgleichventile und Diffusionshauben

Endarmaturen mit und ohne KITO-Sicherung

Beispiel : KITO DS/o



Beispiel : KITO VS/KS



Spezielle Typblätter für KITO-Armaturen mit Heizmantel auf Anfrage.

Wärmeverlust an isolierten KITO-Ventilen oder Diffusionshauben.

- Temperaturdifferenz vom Heizraum T_1 zum Gehäuseinnenraum T_2 ca. 25°C
- Temperaturdifferenz vom Gehäuseinnenraum bis zur atmosphärischen Seite der KITO-Sicherung, Richtwerte, auch für Endsicherungen ohne KITO-Sicherung, siehe Tabelle.

Außentemperatur T_4	$+ 60^\circ\text{C}$	$+ 40^\circ\text{C}$	$+ 20^\circ\text{C}$	0°C	$- 10^\circ\text{C}$	$- 20^\circ\text{C}$	$- 30^\circ\text{C}$
Temperaturdifferenz T_2-T_3	ca. 7K	ca. 11K	ca. 15K	ca. 19K	ca. 21K	ca. 23K	ca. 25K

Änderungen vorbehalten

Standard-Ausführung

Armaturengehäuse : Stahlguß 1.0619, Stahl,
Edelstahl 1.4408 / 1.4571
Heizmantel : Stahl, Edelstahl 1.4301 / 1.4571
Anschlußflansche : DN 15 DIN 2633 (altern. DN 25)
Prüfdruck : 15 bar
Max. Betriebsdruck : 10 bar

Weitere Werkstoffe, Sonderbeheizungen usw. auf Anfrage !

Verwendung

Warmwasser-/Dampfheizung, als Frostschutz oder zur Temperaturhaltung in den Armaturengehäusen.

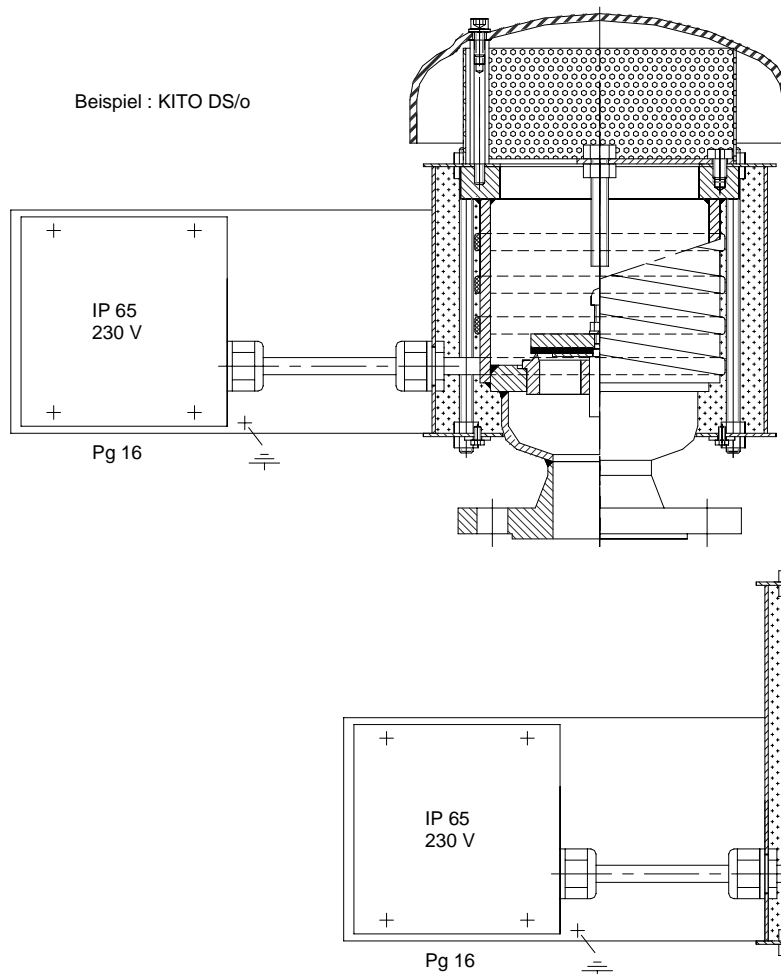
Max. Beheizungstemperatur :

- Bei brennbaren Produkten mit einem Flpkt. $\leq 55^\circ\text{C}$ = 85°C .
- Bei AIII-Flüssigkeiten (Flpkt. $> 55^\circ\text{C}$) 110°C .

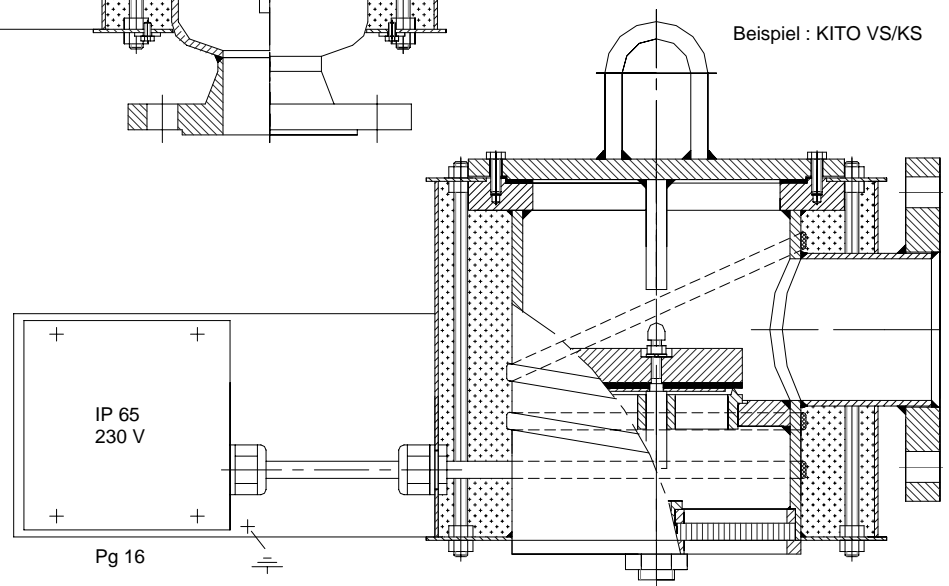
Ist jedoch die Gehäuseinnentemperatur (=Heizmediumtemperatur minus 25°C) höher als der Flammpunkt minus 5°C , muß auch bei AIII-Flüssigkeiten die Endarmatur flammendurchschlagsicher ausgeführt sein.

Elt.-Beheizung für KITO-Schnellausgleichventile und Diffusionshauben

Endarmaturen mit und ohne KITO-Sicherung



Beispiel : KITO DS/M (KITO BEH/M)



Frostschutzbeheizung (230 V)

Stromverbrauch pro Meter Heizband je nach Heizbandtyp 16-30 W bei -20°C entspr. $70-80^{\circ}\text{C}$ Heizbandtemperatur an der Gehäuseseite.

Max. Heizbandtemperatur ca. 120°C .

Spezielle Typblätter für KITO-Armaturen mit elt.-Beheizung auf Anfrage

(Baumaße bei Ausführung mit elt. Beheizung können von Originalmaßen abweichen)



Beispiel : KITO VD/KS m. Klapphaube

Änderungen vorbehalten

Standard-Ausführung

Heizbänder selbstregelnd mit einigen Windungen um die Ventilgehäuse gewickelt. Heizbandbefestigung mit temperaturbeständigem Klebeband, mit einer ca. 30 mm dicken Isolierung aus Steinwolle und einem Schutzmantel aus Edelstahl, mit einem Anschlußkasten Schutzart IP 65. Heizbänder und Anschlußkasten mit CE-Kennzeichen.

Die Zurüstung eines Thermofühlers Pt 100 oder eines Thermostaten ist möglich.

Heizbandtyp und -länge werden entsprechend den Gehäuseoberflächen, erforderlichen Temperaturen und sicherheitstechn. Daten des Produktes speziell festgelegt.

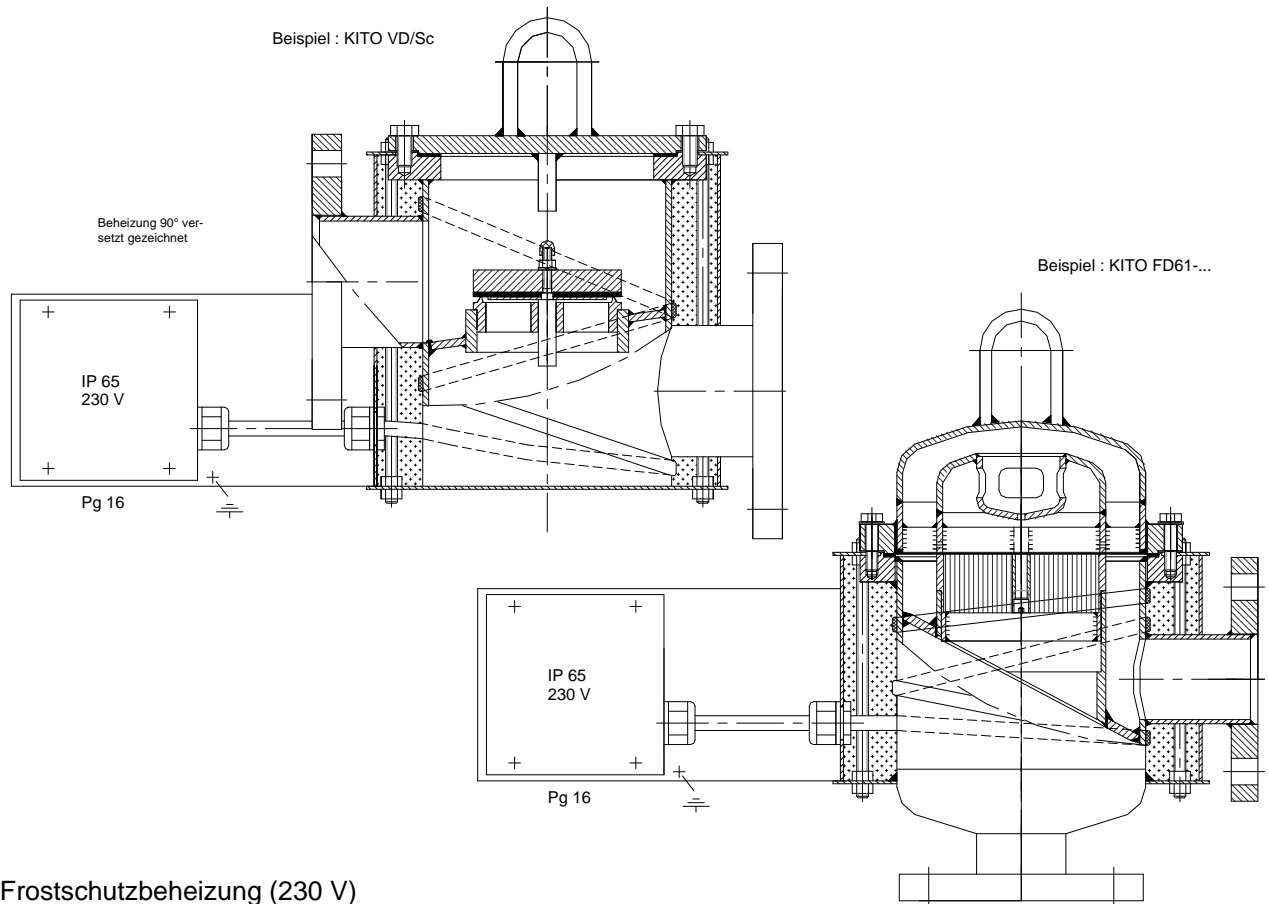
Verwendung

Als Frostschutzbeheizung oder zur Temperaturerhaltung in den Armaturengehäusen.
Nicht einsetzbar bei brennbaren Stoffen der Temperaturklasse T5 und T6.
Dauerbeheizung nur unter $+20^{\circ}\text{C}$ zulässig.
Elektrische Absicherung mit Sicherheitsautomaten für mind. 10 A.

Die Verwendung eines Fehlerstromschutzschalters (30 mA) wird empfohlen.

Elt.-Beheizung für KITO-Schnellausgleichventile, Explosionsrohr- und Detonationssicherungen

Zwischenarmaturen / Rohrleitungsarmaturen mit und ohne KITO-Sicherung



Frostschutzbeheizung (230 V)

Stromverbrauch pro Meter Heizband je nach Heizbandtyp
16-30 W bei -20°C entspr. 70-80°C Heizbandtemperatur an der Gehäuseseite.
Max. Heizbandtemperatur ca. 120°C.

Spezielle Typblätter für KITO-Armaturen mit elt.-Beheizung auf Anfrage
(Baumaße bei Ausführung mit elt. Beheizung können von Originalmaßen abweichen)

Änderungen vorbehalten

Standard-Ausführung

Heizbänder selbstregelnd mit einigen Windungen um die Ventilgehäuse gewickelt. Heizbandbefestigung mit temperaturbeständigem Klebeband, mit einer ca. 30 mm dicken Isolierung aus Steinwolle und einem Schutzmantel aus Edelstahl, mit einem Anschlußkasten Schutzart IP 65. Heizbänder und Anschlußkasten mit CE-Kennzeichen.

Die Zurüstung eines Thermofühlers Pt 100 oder eines Thermostaten ist möglich.

Heizbandtyp und -länge werden entsprechend den Gehäuseoberflächen, erforderlichen Temperaturen und sicherheitstechn. Daten des Produktes speziell festgelegt.

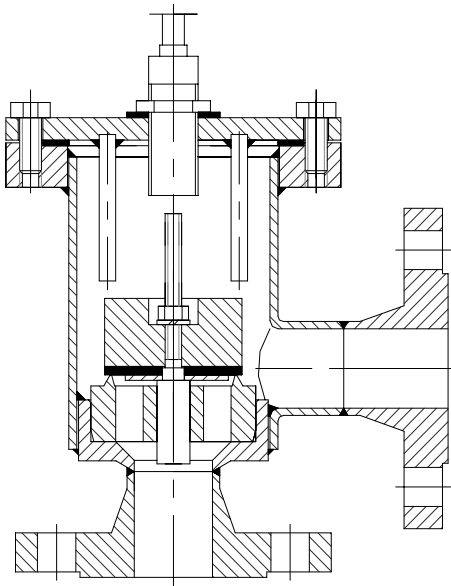
Verwendung

Als Frostschutzbeheizung oder zur Temperaturerhaltung in den Armaturengehäusen.
Nicht einsetzbar bei brennbaren Stoffen der Temperaturklasse T5 und T6.
Dauerbeheizung nur unter +20°C zulässig.
Elektrische Absicherung mit Sicherheitsautomaten für mind. 10 A.

Die Verwendung eines Fehlerstromschutzschalters (30 mA) wird empfohlen.

Elektrische Öffnungsmelder für Ventile

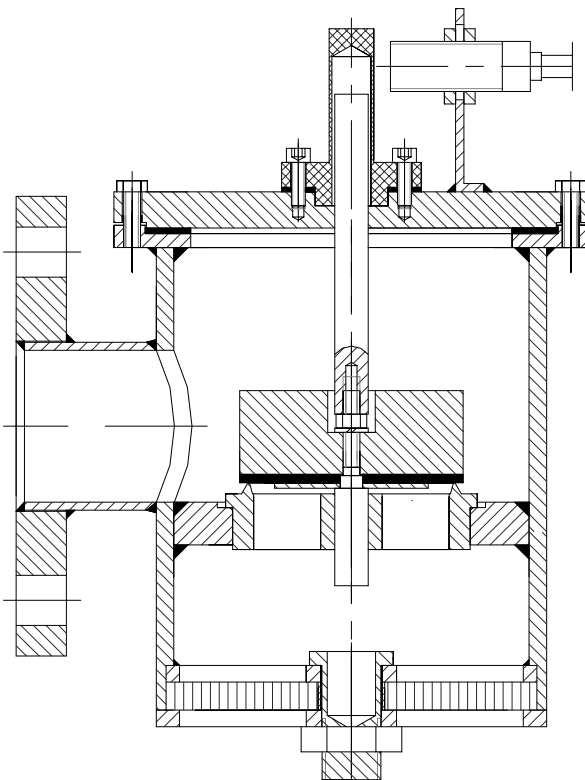
End- und Zwischenarmaturen mit und ohne KITO-Sicherung



Näherungsschalter-Ausführung

Funktion : induktiv, berührungslos
Betriebsspannung : 5-25 bzw. 10-55 V DC
Schutzart : IP 67
Ausgangsfunktion : Öffner oder Schließer
Gehäusematerial : Edelstahl oder Kunststoff
Zul. Temperatur : -25 bis 70 (80) °C

Beispiel : KITO VD/Sc



Beispiel : KITO VS/KS



Spezielle Typblätter für KITO-Armaturen mit Näherungsschalter auf Anfrage

Änderungen vorbehalten

Standard-Ausführung

Außen an den Ventilgehäusen angebaute zylinderförmige Näherungsschalter in ein oder zwei Richtungen nachstellbar, Schaltauslösung durch Hubbewegung der Ventilspindel.

Varianten :

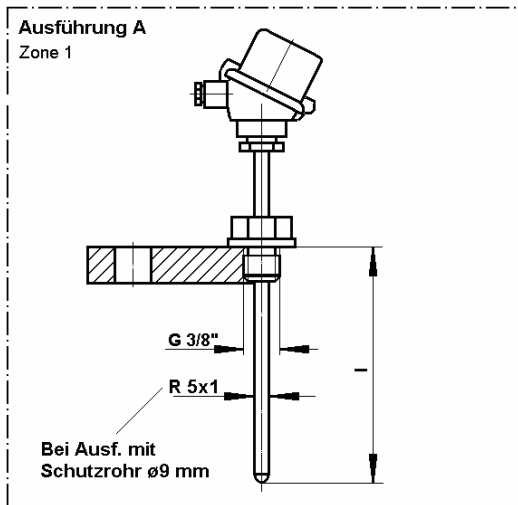
Andere Schaltertypen nach Kundenwunsch

Verwendung

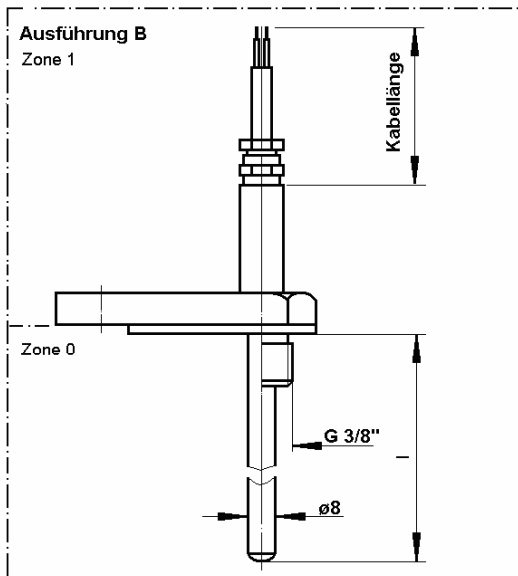
Bei gewünschter oder geforderter (z.B. TRbF 20 Nr. 8.24) Anzeige der Ventiltellerposition in Zu-Stellung, bzw. Signalgebung bei Ventilöffnung.
Bei Ventilen mit KITO-Sicherung und Überdruckfunktion Rücksprache mit KITO.

Thermofühler (Widerstandsthermometer)

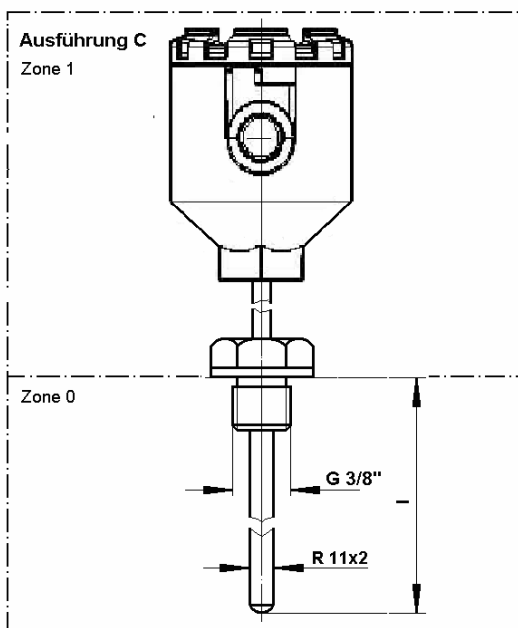
techn. Daten



Schutzart	: E Ex ia IIC T1 ... T6
Typ	W-GYI 5
Meßwiderstand	: 1 Pt 100
Anschluß	: 4-Leiterschaltung EN 60751/B
Anschlußkopf	: TZ-A/BL, Leichtmetall, mit Kabeleinführung
Option	: In den Messkopf eingebauten programmierbaren HART-fähigen Messumformer 644H I1 X1 (Exi)
Schutzrohr	: ohne, optional 1.4571 oder Hastelloy
Befestigung	: Gewinde G 3/8"
Nennspannung	: 8-28 V
Nennstrom	:
	IBExU 00 ATEX 1036X



Schutzart	: E EEx d IIC T6
Typen	: TRP 9710
Meßwiderstand	: 1 Pt 100
Anschluß	: 4-Leiterschaltung EN 60751
Anschlußkopf	: nichtrostender Stahl mit angeschlossener Zuleitung, Kabellänge 3 m
Schutzrohr	: 1.4571 oder Hastelloy
Befestigung	: Gewinde G 3/8"
Nennspannung	: max. 30 V
Nennstrom	: max. 2,5 mA
Fehlerstrom	: max. 100 mA
	PTB 99 ATEX 1033 X



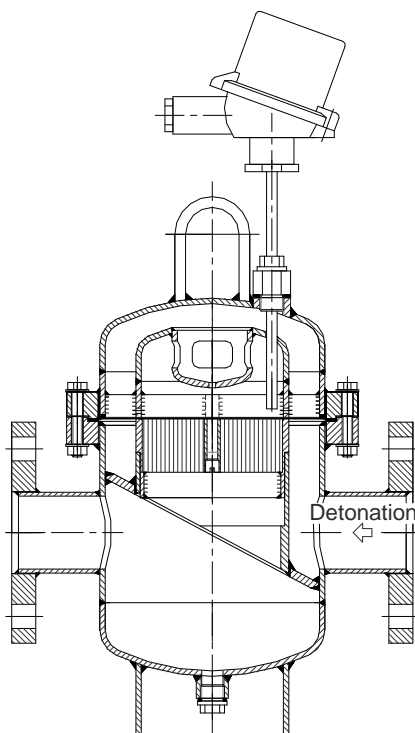
Schutzart	: E Ex de IIC T6
Typen	: GTPT-21325564
Meßwiderstand	: 1 Pt 100
Anschluß	: 4-Leiterschaltung EN 60751
Anschlußkopf	: Leichtmetall, Kabelführung M 20x1,5
Schutzrohr	: 1.4571 oder Hastelloy
Befestigung	: Gewinde G 3/8"
Nennspannung	: max. 2,75 V
Nennstrom	: max. 2,0 mA
	KEMA 99ATEX8715

I = Einbaulänge

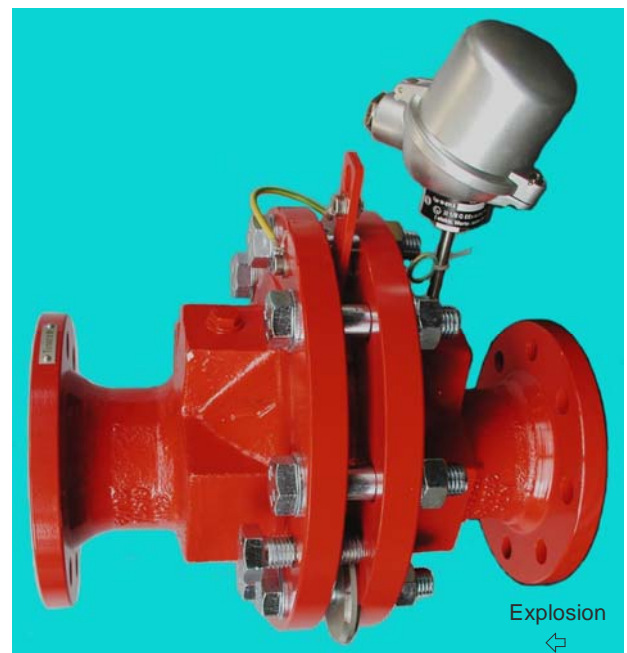
Temperaturüberwachung für KITO Explosionsrohr- und Detonationssicherungen



Beispiel : BD-80/40-IIA-T



Beispiel : FD42/...-T



Beispiel : EFA-Def-I-...-T

Ausführung (s. auch Blatt L 20 N) und Anzahl der Thermofühler, sowie spezielle Typenblätter auf Anfrage !

Änderungen vorbehalten

Standard-Ausführung

Die Thermofühler sind exgeschützte Widerstandsthermometer mit 1x Pt 100 und werden in die Armaturengehäuse eingeschraubt.

Die erforderliche Anzahl ist nennweitenabhängig.

Das Fühlerschutzrohr (optional) mit 1 mm Wanddicke ist aus W.-Nr. 1.4571, der Anschlusskopf aus Leichtmetall (Ausführung A und C) oder aus Edelstahl (Ausführung B).

Schutzarten: EEx ia IIC T1...T6 (Ausführung A), EEx d IIC T6 (Ausführung B) oder EEx d IIC T6 (Ausführung C).

Die Ausführung A ist optional mit einem in den Messkopf eingebauten HART-fähigen Messumformer lieferbar.

Sonderwerkstoff für das Fühlerschutzrohr und Gewindezapfen Hastelloy C-4, W.-Nr. 2.4610.

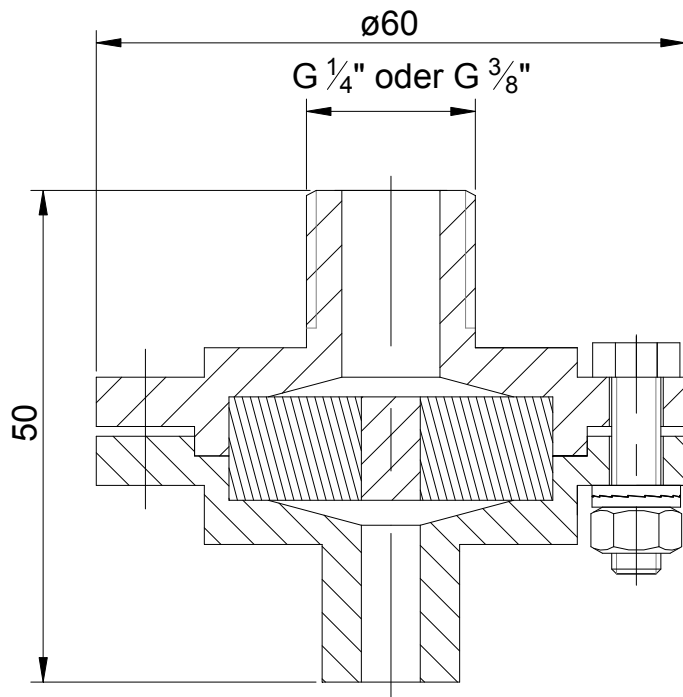
Verwendung

Zur Temperaturüberwachung der Flammensperren auf der Anlagenseite mit potentiell vorhandener Zündquelle (z. B. Fackeln, Brenner, Ventilatoren, Rückgewinnungs- und Thermische Nachverbrennungsanlagen).

Bei Temperaturanstieg muss der Thermofühler ein Signal erzeugen, das zum Auslösen von Schutzmaßnahmen, (Einleitung von Inertgas oder Absperrung der Brenngas oder Brenndämpfzufuhr u. ä.) führt. Auslösetemperatur möglichst niedrig, nach PTB-Empfehlung $\leq 80^{\circ}\text{C}$.

Weitere Schutzmaßnahmen nach TRbF 20 sind zu beachten.

Kondensatabflußvorrichtung KITO SK/K



Baumusterprüfung nach
ATEX 100 a und EN 12874

CE-Kennzeichnung vorhanden



Änderungen vorbehalten

Standard-Ausführung

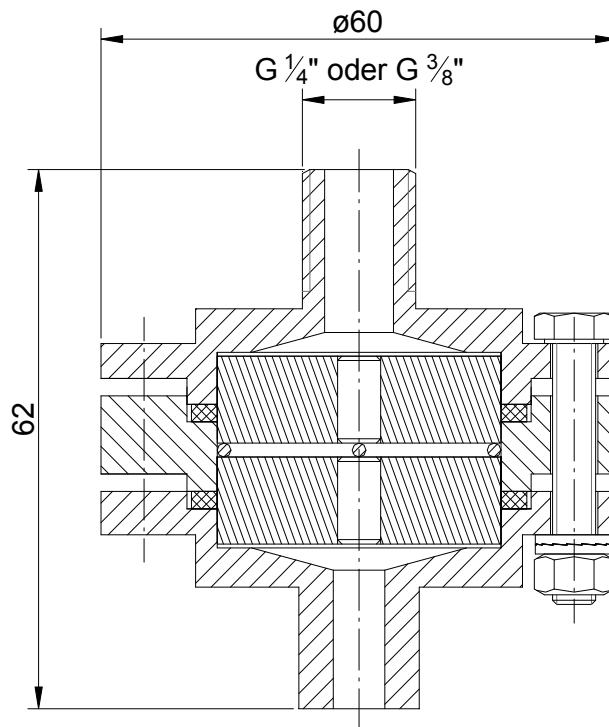
Gehäuse	: Edelstahl 1.4571
KITO-Rost ø33	: gerade (austauschbar) Spaltweite 0,7 mm
Rostband	: Edelstahl 1.4571, Band 0,15x10 mm
Schrauben / Muttern	: A4
Anschluß	: Gewinde G 1/4\"/>

Verwendung

Zubehör zum Einschrauben in Armaturengehäuse dauerbrand-sicherer Überdruckventile und kombinierte Vacuum/Druck-Schnellausgleichventile zugelassen für brennbare Flüssigkeiten und Dämpfe der Explosionsgruppe IIA mit einer NSW >0,9 mm.

Die Kondensatabflußvorrichtung ermöglicht das Abfließen von Kondensat innerhalb der Gehäuse nach außen und verhindert ein Eindringen von Flammen in die Ventile.





Baumusterprüfung nach ATEX 100 a und EN 12874

CE-Kennzeichnung vorhanden

Änderungen vorbehalten

Standard-Ausführung

Gehäuse : Edelstahl 1.4571
 Dichtungen : PTFE
 KITO-Rost ø33 : gerade (austauschbar)
 Spaltweite 0,5 mm
 Rostband : Edelstahl 1.4571, Band 0,15x10 mm
 Schrauben / Muttern : A4
 Anschluß : Gewinde G 1/4\"/>

Verwendung

Zubehör zum Einschrauben in Armaturengehäuse dauerbrand-sicherer Überdruckventile und kombinierter Vacuum/Druck-Schnellausgleichventile zugelassen für brennbare Flüssigkeiten und Dämpfe der Explosionsgruppe IIB1 sowie Alkohole mit einer NSW $\geq 0,85$ mm.
 Die Kondensatabflußvorrichtung ermöglicht das Abfließen von Kondensat innerhalb der Gehäuse nach außen und verhindert ein Eindringen von Flammen in die Ventile.