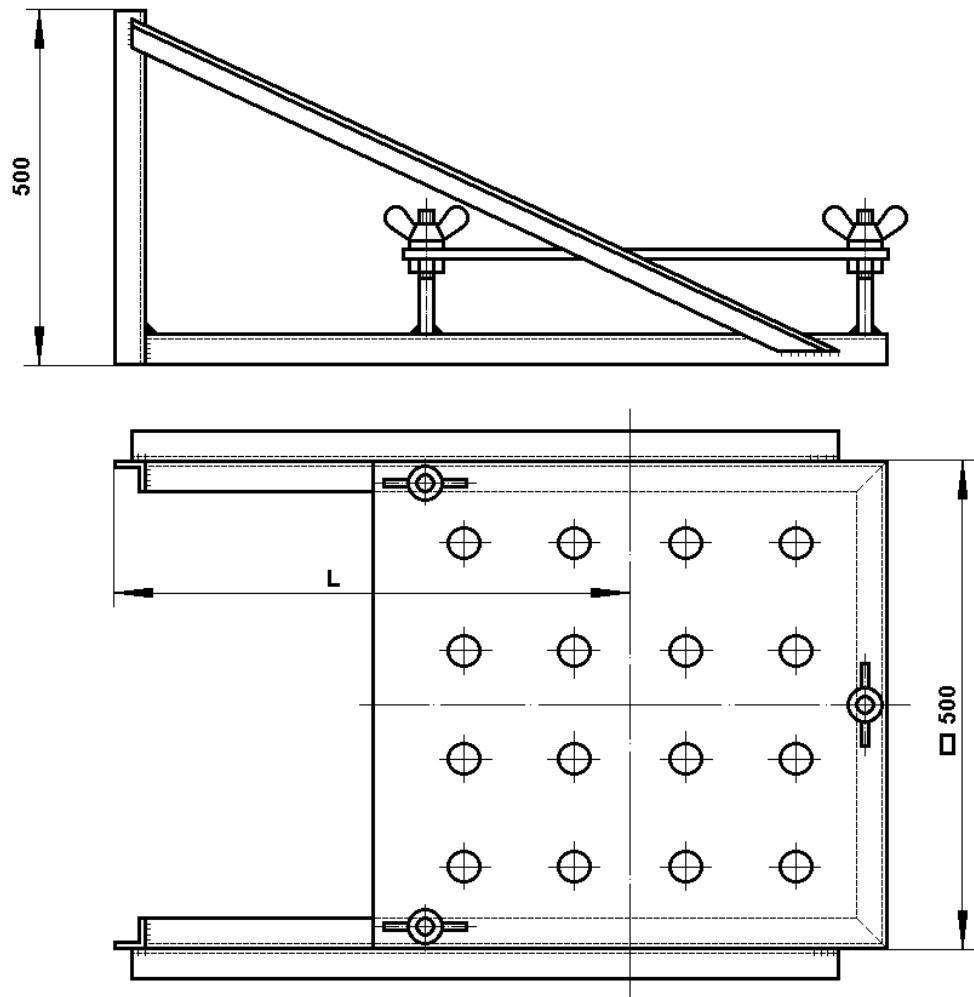


Peiltisch

für Tanks mit gewölbten Böden



Maßangaben in mm

Änderungen vorbehalten

Standard-Ausführung

Winkelprofil : Stahl St 37-2, 1.4301, 1.4571
Peilplatte : Cr-Stahl W.-Nr. 1.4003 (magnetisch)
(Peilplatte bei Peillot ohne Haftmagnet
1.4301/1.4571)

Führungsbolzen : 1.4301
Flügelmuttern : 1.4301

Verwendung

Zum Einbau über dem Tankboden/-sumpf zwecks Aufsetzen
des Meßbandgewichtes bei Füllstandsmessung mit einem
Peillot.

Maß L ist bei Bestellung anzugeben.