

# WHG-Anlagen und Kanalmanagement



# Kanalmanagement WHG-Anlagen



## Sichere Anlagen nach Wasserhaushaltsgesetz

### ISW-Technik. Wir erfüllen die Anforderungen nach WHG.

Sie gehen mit Stoffen um, die eine Wassergefährdungsklasse aufweisen und/oder entzündlich sind? Dann sind Anforderungen nach dem Wasserhaushaltsgesetz über Anlagen zum Umgang mit wassergefährdenden Stoffen und nach der Betriebssicherheitsverordnung durch den Betreiber in Betreiberverantwortung zu erfüllen. Anlagen zum Lagern, Abfüllen, Umschlagen (LAU) sowie Herstellen, Behandeln und Verwenden (HBV) wassergefährdender Stoffe müssen so beschaffen sein, unterhalten und betrieben werden, dass eine Verunreinigung von Gewässern, Erdreich und

Grundwasser vermieden wird. ISW-Technik bietet Ihnen Lösungen von der ersten Idee bis zur Ausführung und Prüfung.

### Unsere überzeugenden Leistungen im Überblick:

- Planung, Ausführung und Betreuung Ihrer Anlagen
- langjährige Erfahrung in der chemischen Industrie
- Betreiber eigener Anlagen
- preiswerte, gesetzeskonforme Lösungen
- Dokumentation von Anlagen
- Terminüberwachungen und Prüfungen
- Fachbetrieb nach WHG § 19 I



Auskleidung PEHD

# Neubau und bauliche Sanierung: Entwässerungsanlagen und Rückhalteräume



Schweißarbeiten (ALMA 2000)

## Mit unserem Ausführungsspektrum auf Nummer sicher.

Unsere Planer und Bauleiter gewährleisten Ihnen hochwertige Ausführungsqualität und sichern Ihnen die Einhaltung der Verordnung zum Umgang mit wassergefährdenden Stoffen. Durch vorausschauende Planung und effektive Umsetzung profitieren Sie von geringen Projekt- und Folgekosten.

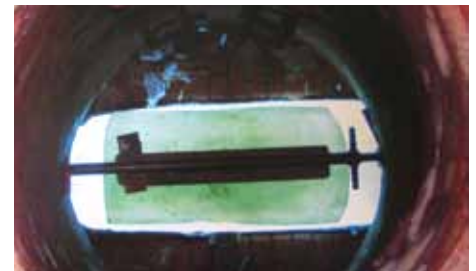
## Individuallösungen für Ihre speziellen Projekte.

Die ISW-Technik bietet für extreme Bedingungen halbstarre Beläge, Kunststoffbahnen, Beton mit besonderen Eigenschaften, Säurebau sowie lebenslang prüffähige Auskleidungen aus Edelstahl (ALMA 2000). Zugeschnitten auf Ihre betrieblichen Anforderungen umfasst unser Spektrum darüber hinaus Varianten in Gussasphalt sowie Ausführungskombinationen der einzelnen Systeme.

Vielfältige Möglichkeiten bei der Ausführung		
Entwässerung	Verfahren	Beschreibung
Reparaturen	Abdichtungstechnik	Kurzliner, Manschetten, Robotertechnik, Injektionen, Coating
Renovierungen	Lining und Einzelelementmontagen, Auskleiden	Rohrstrang-Lining PE/PP/VA Schlauch-Lining
Erneuerungen	Geschlossene Bauweise	Bersten, Microtunnel, Bohren, Rohrvortrieb, Stollen
	Offene Bauweise	Unter erschwerten Bedingungen (z. B. kreuzende Trassen, Grundwasser, Verkehrslasten, Altlasten, Tiefe)
Ableiten und Auffangen	Verfahren	Beschreibung
Beton mit Dichtheitsnachweis	Rissbreitenbeschränkte Betone Fertigteil/Ortbeton	FD-Betone, Beton mit Zusatzstoffen (z. B. Mowilith®)
Dichtschicht	Klassischer Säurebau	Beschichtung mit und ohne mechanischen Schutz
	Auskleidung	PE/PP Stahl/Edelstahl
Beläge	Klassischer Straßenbau	Asphaltfeinbeton Gussasphalt Halbstarre Beläge



Abteufen einer Baugrube,  $T = 5,70 \text{ m}$



Aushärtung GFK-Liner

## Unser umfassendes Know-how für Ihre Sicherheit:

- Erstellung von Zustandsbewertungen
- Ausarbeitung von Sanierungskonzepten
- Erstellen und Betreiben von Kanaldatenbanken und GIS-Systemen
- Ausführung aller Leistungsphasen
- eigene Servicekräfte und Facharbeiter

**InfraServ Wiesbaden Technik  
GmbH & Co. KG**

Kasteler Str. 45

65203 Wiesbaden

Telefon: 0611 962-8304

Telefax: 0611 962-9258

[info@isw-technik.de](mailto:info@isw-technik.de)

[www.isw-technik.de](http://www.isw-technik.de)

