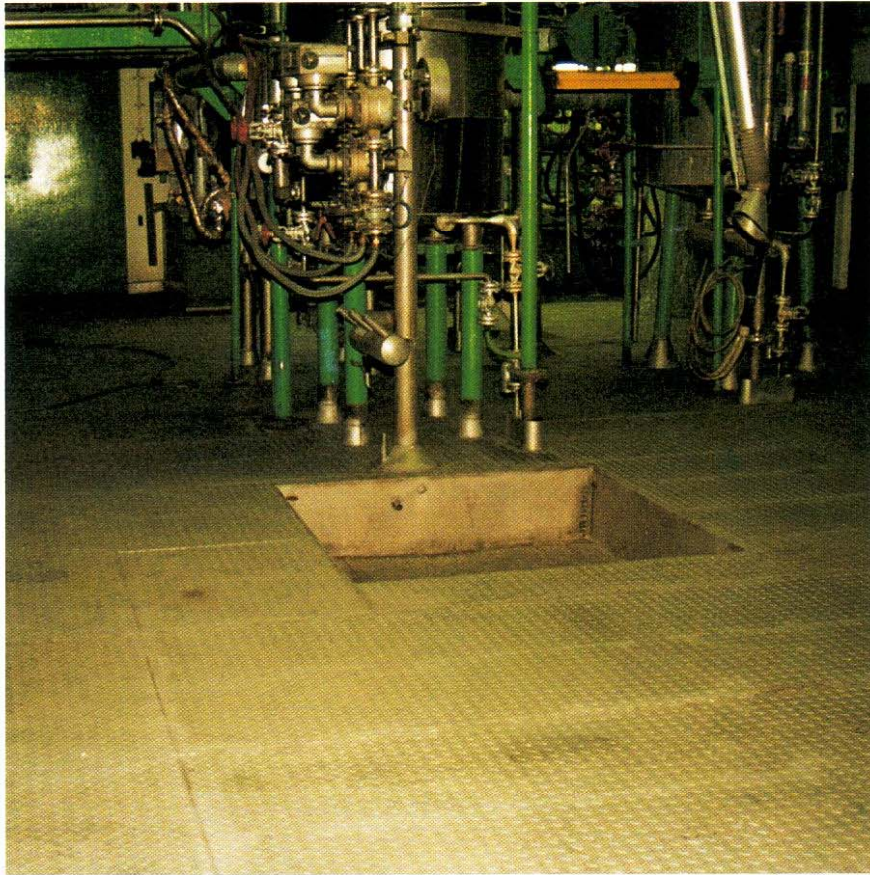


Industriebodenbelag und Auskleidungssystem ALMA 2000



Anlagen für den Gewässerschutz

Das Wasserhaushaltsgesetz § 19 verlangt den Gewässerschutz. Anlagen zum Lagern, Abfüllen, Umschlagen, Herstellen, Behandeln und Verarbeiten wassergefährdender Stoffe müssen so beschaffen sein, unterhalten und betrieben werden, daß eine Verunreinigung von Gewässern, Erdreich und Grundwasser- oder eine sonstige nachteilige Veränderung vermieden wird. Ein Eindringen von wassergefährdenden Stoffen ist auszuschließen.

Die Problemlösung für viele Anforderungen

Die GIR-Langenhagen GmbH bietet das patentierte und vielfach bewährte System

ALMA 2000 (Patent-Nr. 4008747)

für Industriebodenbeläge und Auskleidungen an. Dieser dichte, dauerhafte und äußerst strapazierbare Belag als geschlossene Stahlfläche gewährleistet nachweislich den optimalen Gewässerschutz.

HUCKAUF
INGENIEURE

ALMA 2000

Patent

Funktionsprinzip

Vorteile

Qualität

Das System **ALMA 2000** bietet aufgrund seiner Konstruktion optimalen Gewässerschutz für alle Anlagen zum Lagern, Abfüllen, Umschlagen, Herstellen, Behandeln und Verarbeiten wassergefährdender Stoffe sämtlicher Gefahrenklassen.

Erstellte Industriebodenbeläge und Auskleidungen mit **ALMA 2000** stellen kostengünstige Lösungen des Gewässerschutzes dar. Der dicke, dauerhaft und äußerst strapazierbare Belag erreicht durch eine vollständig geschlossene, ununterbrochen verschweißte Stahloberfläche Widerstand gegen hohe chemische, thermische und mechanische Beanspruchungen. Die Größe ist an jede örtliche Bedingung anpaßbar.

Die integrierte Dichtigkeitsprüfeinrichtung ist ein wesentlicher Vorteil des Systems **ALMA 2000** und reduziert Kosten und Aufwand für wiederkehrende Prüfungen drastisch.

Gleichzeitig ermöglicht die Dichtigkeitsprüfeinrichtung des Systems **ALMA 2000** eine bisher unerreichte Schweißnahtqualität bei Verwendung von Edelstahl. Durch Formieren der Nahtunterseite wird eine Oxidation verhindert und ein Korrosionsangriff von der bisher unzugänglichen Unterseite ausgeschlossen.

Die Ausführung der Schweißnähte erfolgt unter gleichen Anforderungen wie für eine Rohrverbindung. Sämtliche Einzelbleche werden beim System **ALMA 2000** mit der Unterkonstruktion durchgängig verschweißt.

Das System **ALMA 2000** ist patentrechtlich geschützt.

Der zu sichernde Bodenbereich wird in geometrische Abschnitte aufgeteilt. Sockel, Schächte und Abdeckungen werden mit erfaßt.

Der erstellte Verlegeplan bezeichnet Einzelabschnitte und die an den jeweiligen Grenzen zu verlegende Unterkonstruktion für die Dichtigkeitsprüfeinrichtung.

Die entstandenen Segmente werden mit einer Estrichschicht zu einer ebenen Oberfläche vergossen.

Auch vorgefertigte Elemente sind im standardisierten Raster zu verlegen.

Als Bodenbelag können verschiedene Stahl- oder Edelstahl-Werkstoffe verwendet werden.

Die angepaßten Einzelbleche werden ausgelegt und mit einem Spezialkleber fixiert. Danach werden sie zu einer vollständig geschlossenen Stahloberfläche mit der Unterkonstruktion durchgängig verschweißt.

Die abschließende Dichtigkeitsprüfung weist die Schutzfunktion des Belages und die Funktion der Dichtigkeitsprüfeinrichtung nach.

- ◆ Gewässerschutz nachrüstbar
- ◆ Bauartzulassung nach § 19 WHG
- ◆ kostengünstiger, einfacher und schneller Aufbau
- ◆ minimale Betriebsunterbrechungen
- ◆ optimaler Widerstand gegen chemische, thermische und mechanische Beanspruchung (u.a. Eignung für Gabelstaplerbetrieb)
- ◆ einsetzbar zum Gewässerschutz vor allen wassergefährdenden Stoffe
- ◆ vollständig geschlossene, ununterbrochen verschweißte Stahloberfläche
- ◆ individuell anpaßbar an alle örtlichen Voraussetzungen
- ◆ dauerhaft und beständig
- ◆ eingebaute Dichtigkeitsprüfeinrichtung für kostengünstige, wiederkehrende Prüfungen
- ◆ industrielle Vorfertigung
- ◆ kürzeste Einbauzeit

- ◆ Errichtung durch WHG-Fachbetrieb mit bau- und schweißtechnischen Zulassungen, z. B. DIN 18800 und geprüftem Fachpersonal
- ◆ TÜV-Abnahme
- ◆ Prüfung der Dichtheit und Schweißnähte
- ◆ werkstoffabhängige Beständigkeit und nachweisbare Dichtheit für alle wassergefährdenden Stoffe - auch CKW

*Ihre Ansprechpartner für
Planung, Beratung und
Ausführung:*

HUCKAUF
INGENIEURE

40764 Langenfeld
Grillenpfad 28
Tel. 0 21 73 / 91 45 60
Fax 0 21 73 / 91 45 88

info@huckauf.de