

Look

Oktober 2004

Informationen für Kunden der EM-TECHNIK GMBH

Käfer und Mikro-Verschraubungen - nur ein Messegeg?



Zur Analytica sind sie zum ersten Mal aufgetaucht. Was haben diese Käfer mit den Mikro-Verschraubungen gemein?

Auf den ersten Blick denken viele vielleicht: die Größe. Aber es geht auch um Spezialisierung: Mikro-Verschraubungen der Serie 1M sind die Spezialisten für ihre spezielle Disziplin.

Konstruiert für die besonderen Bedürfnisse und Anforderungen in der Medizin-, Pharma- und Analysetechnik sind sie natürlich durch ihre kleine und kompakte Bauart die idealen Partner in diesen Branchen. Die Technik ist faszinierend: Die Serie 1M schafft variable Verbindungen, diese sind jederzeit lösbar und mehrfach verwendbar, dabei absolut dicht, sicher und zuverlässig. Optimal vor-

bereitet für ihr Einsatzgebiet stehen sie in verschiedenen Größen, Anschlussmöglichkeiten und Kunststoffen zur Verfügung.

Schnell war die Analogie zu den Käfern gefunden: Denn auch bei den Insekten hat Spezialisierung Tradition: Jeder Käfer hat seine ganz spezielle Disziplin. Viele haben verblüffende Strategien und Fertigkeiten entwickelt, um gegen die Konkurrenz um Lebensraum und Nahrung bestehen zu können und Feinde abzuwehren. Ihr Außenskelett besteht aus einem Verbund von Chitinfibrillen und Proteinen. Je nach Spezialisierung bzw. Bedarf sind die Komponenten individuell gemischt. Sie bilden hauchzarte Flügel, bewegliche Fühler, massive Grabschaufeln, kräftige Zangen, Gelenke mit elastischer

Dichtung, aufrollbare Rüssel, nadelfeine Holzbohrer oder Sprungfedern mit Energiespeicherung.

Zusammenfassend lässt sich sagen: Ob Käfer aus der Natur oder Mikro-Verschraubungen von EM-TECHNIK - es geht um High-Tech vom Feinsten! Bei der Umsetzung unserer Idee haben wir mit dem Pfalzmuseum für Naturkunde in Bad Dürkheim einen aufgeschlossenen und kompetenten Partner gefunden - von der Beratung und Auswahl geeigneter einheimischer Käfer bis zur Bereitstellung von Sammlungstücken zur Fotografie vor Ort.

Wir möchten uns auch an dieser Stelle ganz herzlich für die freundliche Zusammenarbeit bedanken.



Aktion "Spenden und Tragen" - mehr Verständnis für unsere Natur

Sie konnten uns leider nicht auf der Analytica besuchen und hätten gerne eine "Käfer-Tasche"? Kein Problem: Gegen eine Spende an das Pfalzmuseum für Naturkunde schicken wir Ihnen gerne Ihr persönliches Exemplar. Sie unterstützen damit die wichtige Arbeit dieses engagierten Museums, Verständnis für unsere Umwelt zu bewahren und zu fördern. Ihre Spende überweisen Sie bitte auf das Konto 10068419, BLZ 548 500 10 (Sparkasse Südliche Weinstraße) unter dem Stichwort "Spenden und Tragen" und Angabe Ihres Namens und Ihrer Adresse. Der Versand erfolgt umgehend nach Eingang der Zahlung. Selbstverständlich erhalten Sie auch eine Spendenbescheinigung.



„Kleine Partner“ mit System - Mikro-Technik von EM-TECHNIK für Analytik und Labor

Kleine Nennweiten und kompakte Baumaße sind besonders im Labor- und Analysebereich gerade bei Anwendungen der Pharma- und Medizintechnik gefragt.



(Serie 2M)

Alle Komponenten müssen den strengen Anforderungen und Bedürfnissen dieser Branchen genügen: FDA-Zulassung, Sterilisierbarkeit, Medienresistenz, HP-Qualität, Zuverlässigkeit etc. sind selbstverständlich.

Das umfangreiche Produktprogramm von EM-TECHNIK hat sich mit einer Vielzahl von Produkten auf diese speziellen Anwendungen eingestellt:

Für sichere und wieder lösbare Verbindungen sorgen neue Schlauchverschraubungen der Serie 1M (siehe Artikel1M). Die Rohrverschraubungen der Serie 2M verbinden zuverlässig dünne Rohre mit Nennweiten von 0,7 bis 6,35 mm. Bei diesem Anschlussprinzip sichert ein O-Ring dabei zusätzlich ge-

gen versehentliches Rausziehen. Das Ergebnis: sichere, dichte und langlebige Verbindungen!

Für anspruchsvolle Durchflussmessaufgaben stehen die Durchflussmesser der Serie 4L (Standardmessbereiche) oder der Serie 4K (Sondermessbereiche) zur Verfügung. Sie sind ab einer Anschlussgröße von G 1/8" erhältlich und schon standardmäßig mit Feinstregulierventilen ausgerüstet, so dass auch sehr kleine Messbereiche zuverlässig reguliert werden können. Speziell für Laboranwendungen wurde der Mini-Durchflussmesser der Serie 4M entwickelt. Aufgrund seiner geringen Baugröße wird er hier besonders gerne eingesetzt, er eignet sich bestens für die exakte Bestimmung kleiner Durchflussmengen.



(Serie 4L/4K)

Zur Regelung von Gas- und Flüssigkeitsströmen stehen "kleine" Regulierventile aus der Serie 5L zur Verfügung. Diese Serie überzeugt gerade im

Laborbereich durch ihre besonders leichte und kompakte Bauweise.

Die Laborhähne der Serie 6M sind nach dem Küchenhahnprinzip konstruiert. Ein großer Vorteil für die Praxis ist dabei die Totraumfreiheit des Laborhahns.



(Serie 6M)

Mikro-Technik für Analytik und Labor - das Modulsystem von EM-TECHNIK macht es möglich: für jede Anwendung den richtigen Anschluss und die passende Armatur.

Das umfangreiche Produktprogramm bietet besonders auch für die speziellen Bedürfnisse der Analytik und für Laboranwendungen. Wir beraten Sie gerne.



(Serie 5L)

Hygiene nach Maß – rein produzieren, sauber liefern, clean anwenden

Speziell bei der Fertigung von Kunststoffartikeln für die Halbleiterindustrie, für Pharma- und Medizintechnik, aber auch die Lebensmittelindustrie ist höchste Sauberkeit gefordert, das ist absolutes Muss.

Ohne Reinraumtechnik geht nichts mehr. Um an diesen Anwenderkreis Produkte in HP-Qualität liefern zu können, wurde bei EM-TECHNIK bereits 1997 ein Reinraum (Reinraumklasse 100) eingerichtet. Wesentlich dabei sind die speziellen Module zum Filtern der zugeführten Luft, Gebläse für Luftstrom und Luftaustausch, Klimatisierung für Temperatur und Luftfeuchtigkeit, Schleuse für Personal und Material, Zuführungen von Energie und Wasser und natürlich

entsprechend ausgebildetes Personal. Nachlässigkeiten können leicht zur Kontamination und zu erheblichen Fehlern führen.

Bei EM-TECHNIK werden nach der eigentlichen Herstellung die Pro-

dukte erst vorgereinigt, bevor sie in den Reinraum weitergegeben werden. Dort erfolgt die eigentliche Reinigung, Trocknung, Montage und Abschluss-Kontrolle. Die Produkte werden dann in speziellen Tüten



zweifach eingeschweißt und um Schmutzablagerungen zu vermeiden, zusätzlich noch mit Stickstoff Klasse 5.0 gefüllt.

Zur weiteren Sicherung von Qualität und Reinheit werden bei allen medienberührten Komponenten im gesamten Produktprogramm ausschließlich virginale Kunststoffe verwendet. Die Kunststoffe PVDF, PFA, PTFE und auch das kostengünstigere PP garantieren höchste Medienbeständigkeit, auch beim Einsatz aggressiver Medien. Für Anwendungen in Pharma-, Medizintechnik oder in der Lebensmittelindustrie sind unsere Produkte aus PFA oder PVDF die idealen Partner.

Beide Kunststoffe haben die FDA-Zulassung (Einhaltung der vorgegebenen Extraktionsgrenzen) und entsprechen den USP Class VI-Richtlinien (Biologische Verträglichkeit von Materialien auf Tiere, zytologische Tests). Bei der weiteren Verarbeitung achten wir auf die Einhaltung dieser strengen Vorgaben. Es werden nur Materialien mit den entsprechenden Zulassungen verwendet, so dass wir diese Produkte uneingeschränkt für Anwendungen in diesen sensiblen Branchen empfehlen können.

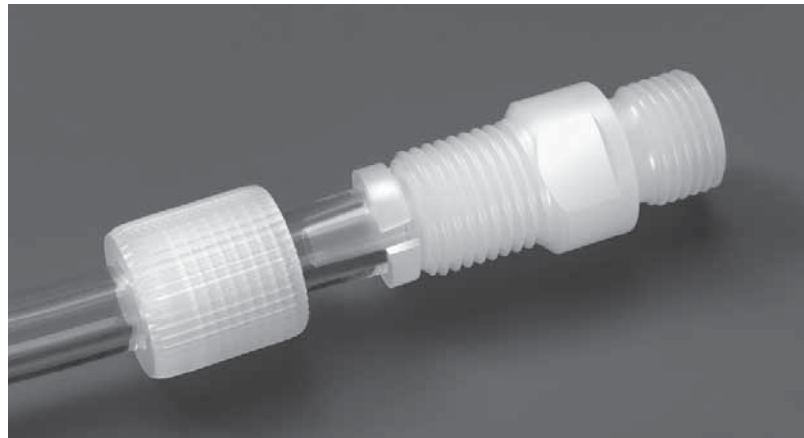
Ein weiterer großer Vorteil für sterile Arbeitsabläufe: Die meisten unserer Kunststoffe sind hitzebeständig und druckunempfindlich und können deshalb im Autoklav zuverlässig und problemlos sterilisiert werden.

Die Kombination von eingesetztem Material, Fertigungstechnik und entsprechendes Know-how garantieren Hightech-Produkte und Hygiene nach Maß.

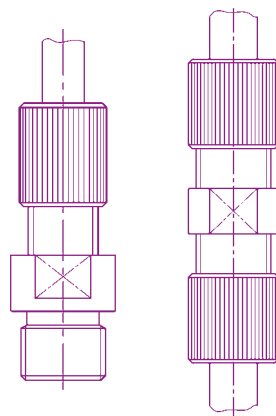
Immer gut informiert

Unsere **E-Mail-News** informieren Sie über Produktneuheiten und Branchenlösungen - immer, wenn es aktuell etwas zu sagen gibt. Interessiert? Melden Sie sich doch einfach an - auf unserer Website unter **www.em-technik.com** oder per Mail an **info@em-technik.com**.

Sicheres Verbindungssystem in kleinsten Dimensionen: Mikro-Verschraubungen der Serie 1M



Verbindungssysteme in kleinsten Dimensionen werden bevorzugt in allen Bereichen der Analysen- und Labortechnik eingesetzt. Dabei steht neben der Sicherheit der Verbindung die Praktikabilität in der Anwendung im Vordergrund. Speziell dafür wurden die Mikro-Verschraubungen der Serie 1M entwickelt.



Sie sind in zwei Varianten erhältlich, als Mikroverschraubung mit beidseitigem Schlauchanschluss und als Einschraubverschraubung mit G-, NPT- oder UNF-Außengewinde. Sie stehen in den Nennweiten DN 1/16"/1/8", DN 3/32"/3/16", DN 1/8"/1/4" und verschiedenen Reduzierungen zur Verfügung und bieten ideale Anschlussmöglichkeiten für PFA-, Silikon- und PVC-Schläuche. Das Anschlussprinzip ist einfach: Die neuen Mikroverschraubungen der Serie 1M bestehen aus einem Verschraubungskörper mit integrierter

Tülle. Der Schlauch wird durch eine Rändelmutter fixiert. Zur optimalen Sicherung gegen Abzugskräfte wird bei weichen Schläuchen zusätzlich ein geschlitzter Klemmring eingesetzt. Die Verbindung ist absolut sicher und dicht und - was sehr wichtig ist - jederzeit wieder lösbar. Die zur Verfügung stehenden Materialien PP, PP-natur, PVDF und PFA (auf Anfrage) gewährleisten eine hohe Medienresistenz und trotzten so selbst aggressivsten Medien. Und für den Einsatz unter Reinstbedingungen sind sie auf Wunsch natürlich auch in HP-Qualität lieferbar (Reinraumklasse 100).



Messekalender 2004/2005

Wir präsentieren unser Produktprogramm und Neuheiten auf folgenden Messen:

24. - 26. November 2004 - **ComPaMED**, Düsseldorf

12. - 14. April 2005 - **Semicon Europe**, München

Ausbildungsverbund im Rhein-Neckar-Raum - gemeinsam für mehr Ausbildungsplätze

Mit dem von der BASF ins Leben gerufenen Ausbildungsverbund werden innovative Wege in der Ausbildung eingeschlagen. Zusammen mit vielen anderen Unternehmen der Region trägt man dazu bei, die Anzahl an Ausbildungsplätzen auszubauen. In diesem Jahr ist auch EM-TECHNIK mit zwei neuen Ausbildungsplätzen dabei. So können wir jetzt junge Menschen

in insgesamt 5 Berufen zu qualifizierten Mitarbeitern ausbilden und haben mit 9 Auszubildenden bislang den Höchststand seit Firmengründung erreicht. Wir freuen uns, diesen jungen Menschen eine Chance für ihren beruflichen Lebensweg geben zu können und verknüpfen damit auch die Hoffnung auf motivierte Fachkräfte für den Betrieb.

Jubilare



Für ihre Verbundenheit mit dem Unternehmen und ihren Einsatz wurden folgende Mitarbeiter geehrt: (vlnr) Klaus Dobbert, Mitarbeiter in der Produktion, 10 Jahre, und Thomas Müller, Vertriebsleiter, 10 Jahre.

Interaktives Bewerbungstraining mit Schülern der Realschule Maxdorf



Alle wissen es: Die Lage auf dem Ausbildungsmarkt ist angespannt. Der "Run" auf die besonders begehrten Ausbildungsberufe ist enorm. Hunderte Bewerbungen auf einen Ausbildungsplatz sind keine Seltenheit. Der Druck auf die Jugendlichen ist entsprechend groß, viele geben nach dem x. erfolglosen Versuch resigniert auf. In solcher Konkurrenz-Situation können nur die Besten weiterkommen. Mit guten Zeugnissen und ordentlichen Bewerbungsunterlagen steigt auch die Wahrscheinlichkeit, zu einem Vorstellungsgespräch eingeladen zu werden. Dann sind die Jugendlichen auf sich alleine gestellt, müssen sich gut präsentieren und zeigen, dass sie für diesen Ausbildungsplatz der geeignete Bewerber sind - für die meisten eine schwierige und unbekannte Situation, die auch in der

Theorie nur bedingt vermittelt werden kann.

Hier wollten wir Abhilfe leisten: Im Rahmen unserer Kooperation mit der Realschule Maxdorf organisierten wir gemeinsam mit den Fachlehrern ein Bewerbertraining für die 9. Klassen. Die Schüler mussten im Vorfeld als Hausaufgabe Bewerbungen an EM-TECHNIK vorbereiten. Es wurden verschiedene Bewerber ausgewählt, die sich in der Aula einem fiktiven Bewerbungsgespräch stellen mussten. Vor laufender Kamera und den aufmerksam zuhörenden Mitschülern wurden dann die ersten "Vorstellungsgespräche" geführt und im Anschluss diskutiert und Verbesserungsvorschläge gemacht. Die Resonanz zu dieser Veranstaltung war durchweg positiv: Die Schüler haben engagiert mitgearbeitet und konnten sicher für ihre

eigenen Bewerbungen praktische Erfahrungen sammeln und wertvolle Tipps erhalten. Und auch für EM-TECHNIK lohnt sich das Engagement: Immer mehr Lehrer suchen den Kontakt und interessieren sich für die besonderen Belange der Industrie. Erfreulich ist auch, dass mittlerweile viele unserer Auszubildenden aus dieser Kooperationsgemeinschaft rekrutiert werden konnten.

Anmerkung: Falls Sie auch gerade eine Kooperation mit einer Schule in Ihrem Umfeld planen, wir stehen gerne für einen Erfahrungsaustausch zur Verfügung. Sprechen Sie uns an.

IMPRESSUM

HERAUSGEBER: EM-TECHNIK GMBH
Armaturenbau
Industriestraße 2
67133 Maxdorf

Telefon 06237/407-0
Telefax 06237/1628

info@em-technik.com
www.em-technik.com

REDAKTION: Marketing-Abteilung

LAYOUT, SATZ: Kercher-Werbung,
Bad Dürkheim

**ERSCHEINUNGS-
WEISE:** jährlich

DRUCK: Druckerei Birghan,
Neustadt